



DOA 2018

**cesty za
uměním
řemeslem
designem
architekturou**

Dny otevřených ateliérů 2018



Vážení milovníci umění, řemesla, designu a architektury, vítám vás opět všechny při letošním již 11. ročníku Dnů otevřených ateliérů.

Náš realizační tým se společně se všemi účastníky z řad umělců (kteří se tak stávají významnými spoluvůdci této akce) a pochopitelně také s Alšovou jihočeskou galerií snaží každoročně vaše cesty za uměním něčím ozvláštnit, zdokonalit a nabídnout vám tak bohatý kulturní program.

Ne jinak je tomu i v letošním roce, kdy jsme pro vaši lepší orientaci v jihočeské výtvarné umělecké scéně, které jsou DOA již neoddelitelnou součástí, vytvořili nové webové stránky. Zde se snad ještě lépe dostanete k informacím o tom, co vás na DOA 2018 zajímá nebo najdete inspiraci na své nové cesty. Pro jednotlivé umělce, ateliéry či dílny bude tento web celoročně sloužit jako zdroj prezentace jejich uměleckých počinů a aktivit. Věřím proto, že letošní ročník bude zase pro mnohé z vás v něčem nový, přinejmenším zase o kousek lepší než ten minulý.

Přeji vám všem krásné umělecké zážitky při vašich cestách za uměním, řemeslem, designem či architekturou v Jihočeském kraji 13. a 14. října 2018.

Mgr. Patrik Červák
vedoucí Odboru kultury a památkové péče Jihočeského kraje

Dny otevřených ateliérů, pestrá přehlídka tvorby pokračuje letos v jižních Čechách již 11. ročníkem. Tradice? Určitě. Navazujeme na dlouholeté zkušenosti rakouských kolegů. Co to ale vůbec znamená DOA? Výtvarníci na jeden víkend nebo jeho část, otevřou svůj ateliér, svoji dílnu, svoji galerii, pozvou veřejnost k sobě, předvedou techniku své tvorby, prezentují ji a promlouvají s návštěvníky o svých dílech nebo o tom, co návštěvníky v kontextu autorovy práce zajímá. Výtvarníkům se tak nabízí příležitost navázat nové kontakty s milovníky umění – potenciálními zákazníky a seznámit veřejnost se svou tvorbou pro jednu trochu jinak, než na výstavě v kamenné instituci. Pojďme společně prozkoumat skrytá tajemství jihočeských ateliérů!



Mgr. Aleš Seifert
ředitel Alšovy jihočeské galerie



**dny
otevřených
Ateliérů**



Milí čtenáři,

11. ročník Dnů otevřených ateliérů je před námi. A co nás v něm letos čeká?

Stejně jako v předchozích letech se společně vydáváme na cesty za uměním, řemeslem, designem a architekturou. Na cesty do míst, která nebývají veřejnosti tak často dostupná. Na cesty za umem, zručností a kreativitou umělců, kteří žijí a tvoří v jižních Čechách.

Společně s fotografem Pavlem Dolejším jsme se již potřetí rozjeli po jihočeských ateliérech, abychom vám opět představili několik zajímavých účastníků, o jejichž aktivitách se podrobněji dočtete v tomto časopise. V jeho středu pak naleznete seznam adres všech výtvarníků, řemeslníků, muzeí a galerií, kteří se Dnů otevřených ateliérů v letošním roce účastní. Tento adresář obsahuje také pět rad, kterých byste se měli na svých cestách za uměním držet. Opět je připojena i mapa s doporučenými aktuálními trasami. Ta jistě pomůže najít tu správnou cestu do ateliérů i úplným nováčkům. Novinkou v letošním roce jsou webové stránky. A já věřím, že díky bohatým aktivitám jihočeských umělců budou žít celoročně, nejenom v termínech této akce.

Na Dnech otevřených ateliérů je nejkrásnější právě to setkávání se s lidmi. S výtvarníky, kteří otevrou svůj ateliér, pozvou nás dál a jsou ochotni vyprávět nám svůj příběh. Patří jim všem za to velký dík. Každý ateliér, dílna a galerie má své jedinečné kouzlo, jehož objevení však už spočívá jen na vás. Nebojte se zaklepat a vstoupit, jste očekáváni. Přeji vám krásné podzimní cesty za uměním, řemeslem, designem a architekturou!

PhDr. Monika Zárybnická



cesta za
uměním



Petr Schel,

Slavče 3, Vrábče

Jeho poslední dílo, kterým je pamětní deska uctívající oběti druhé světové války, nalezneme u vstupu do Malé scény Metropolu v Českých Budějovicích na místech, kde stál sběrný lágr pro česko-německé rodiny. Petr Schel je ale především známý svými hliněnými sochami vypalovanými při vysokých teplotách, což umožňuje jejich trvalé umístění i v exteriéru. Vystudoval obor kamenosochařství na Střední uměleckoprůmyslové škole sv. Anežky České v Českém Krumlově. Působil v ateliéru českokrumlovského sochaře Miroslava Párala, s nímž se mimo jiné podílel na organizování Mezinárodních výstav keramického designu na zámku v Českém Krumlově. V současnosti se věnuje volné tvorbě, vystavuje v ČR i v zahraničí. O své tvorbě říká: *„Asi vás bude zajímat, proč jsem si vybral právě tento způsob práce i přesto, že jsem původně vystudoval kamenosochařství. Mám rád autenticitu projevu. Vytvářím výsledek. Každý dotek ruky a vložená energie na soše zůstává.“*



Galerie 2+1,

Nádražní 602, Bechyně

Když vidíme napsáno 2+1, vybaví se nám elementární matematická úloha pro prvňáčky nebo zvláště označení bytové jednotky. V tomto případě se však jedná o jméno experimentální galerie, kterou naleznete v Bechyni. Číslice v názvu galerie reprezentují její myšlenkový koncept a důvod jejího vzniku. 2 to jsou dvě umělecké osobnosti, které v počátečních fázích svého životního směřování měly s Bechyní důležité osobní spojení. Byla pro ně místem jejich vzdělávání, nebo místem trvalého či přechodného bydliště. A nyní, po různě dlouhé době, mají příležitost a důvod k návratu zpět s prezentací své tvorby formou výstavy. A číslice 1? To je jejich host, umělecká osobnost, kterou pozvaly a přivedly s sebou. Tato rovnice se nakonec stala velmi živou a proměnlivou. Co dalšího tento koncept přináší vedle již výše zmíněného „návratu na místo činu“ a rozšíření povědomí o uměleckém podhoubí města Bechyně? To zjistíte při návštěvě galerie od kurátora a ředitele Štěpána Ondřícha.



Josef Synek,

Dlouhá 869, Blatná

Josef Synek se vyučil jako automechanik a v tomto oboru také celý život pracoval. Přestože je malíř samouk, velmi rychle se včlenil mezi profesionály. Svoji první výstavu uspořádal společně s Jaroslavem Fiedlerem v roce 1969 v Blatné. V roce 1989 založil spolu s dalšími jihočeskými výtvarníky tzv. skupinu Kruh 89. Je členem Asociace jihočeských výtvarníků a Unie výtvarných umělců a držitelem mnoha ocenění. Jeho tematický záběr je široký. Velmi často maluje typické jihočeské vesnice, zátiší s květinami nebo personifikovaná zvířata. Nevyhýbá se ani figurální tvorbě. Rád experimentuje se jmény, písmeny, číslicemi, součástkami stavebnic a strojů. Z jeho obrazů vyzařuje optimismus a čistá dětská fantazie. V současné době se věnuje především malbě, kresbě a kovové plastice. *„Vždycky se mi líbilo naivní umění, k tomu mám blízko. Ideálem pro mě je propojovat to naivní s tím moderním. Což je však velice těžké,“* podotýká s úsměvem Josef Synek při naší návštěvě jeho ateliéru.



Hynek Fuka,

Meziluží 43 – Svěbohy, Horní Stropnice

Umění se zajímal již jako malý kluk. V šesti letech napsal a nakreslil komiksovou knížku „*Robot Venuše*“. Rozhodnutí, že se bude výtvarnému umění věnovat naplno, udělal až v roce 2000, kdy se pomalu začal zotavovat z těžké autonehody. Ani bychom nevěřili, že malbu nikdy a nikde profesionálně nestudoval. Je to autodidakt. Vystudoval stavební průmyslovku a jeden semestr na Umprumu u Aldina Popaji se snad do výtvarného studia nedá ani počítat. Velmi jej však ovlivnilo přátelství s jihočeským výtvarníkem Alfrédem Kindlerem, se kterým rád nad svými díly diskutoval a od něhož se tak učil. Jeho ateliér naleznete v Novohradských horách nedaleko Horní Stropnice na samotě zvané Meziluží. Na svých cestách za inspirací však často zavítá do Spojených států amerických na Floridu. Jeho obrazy jsou plné zářivých barev, hravosti a života. *„Všechny obrazy jsou inspirované životem, do mnohých z nich dávám osobní prožitky a zkušenosti. A zářivé barvy používám proto, že se mi líbí a působí na mě dobře,“* říká Hynek Fuka.



Pavel Klíma,

Obora 22, Malšice

Pavel Klíma vystudoval učitelství českého jazyka a výtvarné výchovy na Pedagogické fakultě Jihočeské univerzity v Českých Budějovicích. Po pedagogických zkušenostech na jedné z tábořských škol se v roce 2003 stal ředitelem Základní a mateřské školy v městysu Malšice na Táborsku. Je členem výtvarné skupiny KOSA, volného spolku výtvarníků FF16 a Asociace jihočeských výtvarníků. Jako aktivní výtvarník připravil několik dobročinných aukcí uměleckých děl na podporu Domácího hospice Jordán v Táboře. Na mou otázku, čemu se v posledních letech nejvíce věnuje, odpovídá: *„Krajině. Krajina mi poskytuje prostor pro abstraktní pojetí obrazu při zachování reálné podstaty. Krajina jako Boží dílo, jako nekonečná inspirace, nekonečné tajemství a nekonečná výzva, zda se ještě někdy na ni znovu napojím.“* V letošním roce byl oceněn cenou „*Junge Kunst 2018*“. Jeho díla budou ještě s dalšími dvěma kolegy z Bavorska a Horního Rakouska vystavena na společné podzimní výstavě v Pasově. Pavel Klíma působí dlouhá léta také jako kurátor Galerie Malšice. Patří mezi iniciátory vzniku této galerie, kdy propojením budovy úřadu s knihovnou vznikl moderní výstavní prostor, ve kterém bylo možné volně navázat na výstavní činnost provozovanou v malšické knihovně.



Galerie 1,

Panská 1, České Budějovice

Galerii 1 otevřel Miroslav Houška před několika měsíci a již nyní se těší tento prostor mezi milovníky umění velké oblibě. *„Po mém návratu na jih Čech jsem při jedné ze svých procházek městem objevil zajímavý volný prostor na rohu České a Panské ulice a nápad byl na světě. Založit zde prodejní galerii moderního umění.“* Miroslav Houška nabízí autory, které v Českých Budějovicích nikdo jiný nenabízí. Z klasického moderního umění zde můžete nakoupit grafiky a umělecké tisky světových uměleckých celebrit, jakými jsou Andy Warhol, Salvador Dalí, Joan Miró, Mark Kostabi, Hans-Rudolf Giger, Roy Lichtenstein a další. Ze současného českého umění jsou zde zastoupeni autoři, mezi které patří např. JAROMIR 99, Lukáš Miffek, Jaroslav Valečka, David Cajthaml, Zdeněk Šorf, Tomáš Kuthan, Marascaud, Dan Trantina, Pasta Oner a další. Galerie 1 pořádá i autorské výstavy. Tou poslední a velmi úspěšnou byla výstava krále českého komiksu Káji Saudka. V termínu Dnů otevřených ateliérů se můžete setkat s výtvarnicí Marascaud a její tvorbou na výstavě nazvané „*Po nocích*“. Miroslav Houška působil především jako kurátor galerie GOAP v Praze a jako producent. Realizoval výstavy Andyho Warhola – Zlatá šedesátá (2013, AJG), I'm OK (GOAP Praha, Olomouc), V hloubi mé zahrady (Brno, Třinec), několik výstav Salvadora Dalího, Victora Vasarelyho a sérii výstav k 80. narozeninám Jana a Káji Saudkových pod názvem SAUDEK 80.



cesta za řemeslem



Lukáš Ardolf,

Na Zlaté stoce 34/30, České Budějovice

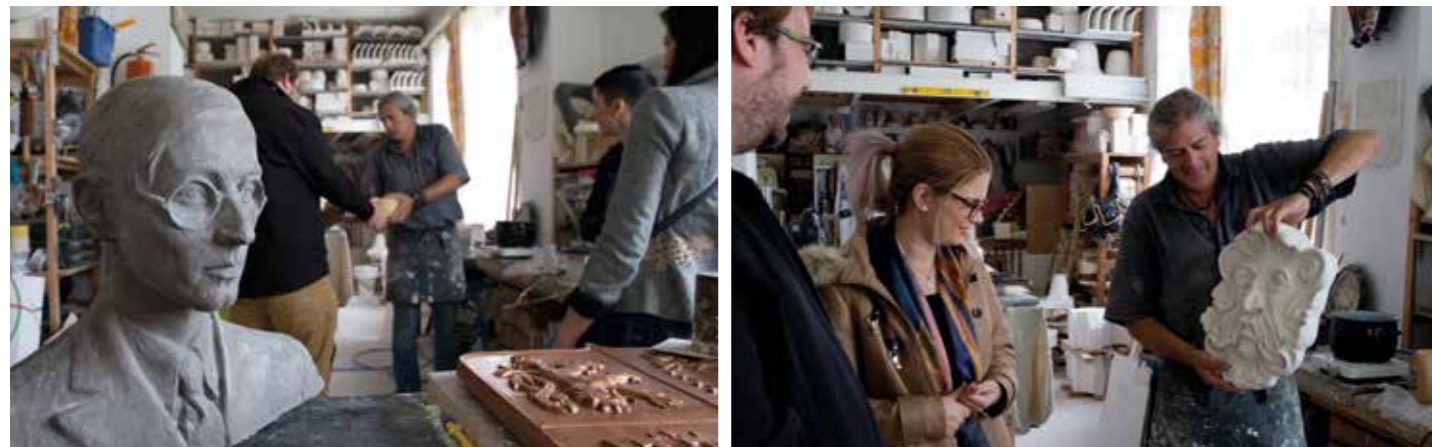
Taky se vám už stalo (což se týká především nás žen), že si doslova vysníte něco, co prostě v běžném obchodě nadnárodních módních řetězců nekoupíte? Takový byl můj příběh s páskem (který měl doplnit mé nové a jediné smetanové šaty), na jehož konci stálo objevení dílny šikovného brašnáře Lukáše Ardolfa. Kdo totiž do Lukášovy dílny vkročí, nikdy neodejde s prázdnou... A výsledek vždy opravdu stojí za to. Tuto brašnářskou dílnu naleznete v Českých Budějovicích kousek od křižovatky Husovy a Branišovské ulice. A pokud máte rádi originální kožené výrobky, vaše cesta za řemeslem by měla vést právě sem. „*Jsem brašnář a věřím v poctivé řemeslo. Před tím, než se například kabelka nebo peněženka dostane do vašich rukou, je nutné udělat mnoho operací... navrhnout model, zvolit vhodný materiál, vykonstruovat, vymodelovat a upravit šablony, rozměřit, řezat, stříhat, vysekat dílce, sesadit, sešít...*“ říká o sobě a popisuje své pracovní postupy Lukáš Ardolf. Zručnost, preciznost a nápaditost tohoto řemeslníka vás opravdu mile překvapí.



Cavalier bike redesign městských kol,

Nová 2, 370 01 České Budějovice

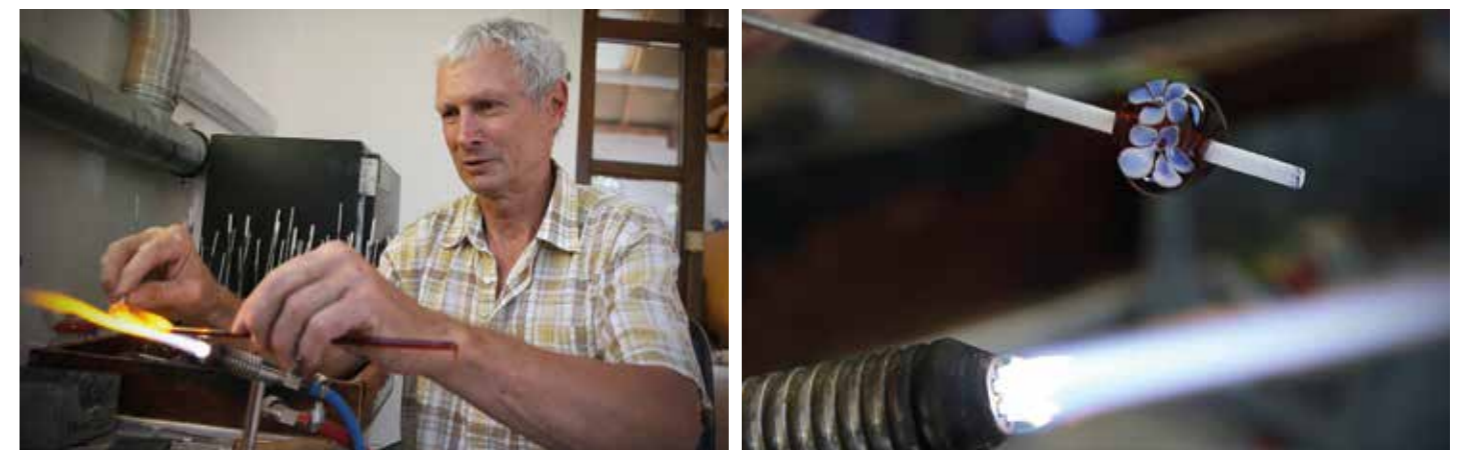
Nejvíce tomu tak dlouho, co se v centru Českých Budějovic začala objevovat zajímavě opravená stará kola. A my jsme se díky Dnům otevřených ateliérů dopátrali k člověku, který těmto starým kolům po našich prarodičích dává nejen nový kabát, ale i duši. A jak jsme zjistili, a tak i trochu předpokládali, značka Cavalier vznikla na základech osobní vášně. Malá cyklo dílna v srdci Českých Budějovic je již dlouhou dobu součástí městského uměleckého koloritu. Setkáte se zde s Lukášem Podlešákem, který už odmala se svým tátou stavěl kola a snaží se tuto svou srdeční záležitost posouvat každý den o krok dál. Lukáš přestavuje stará kola na designová městská retrokola. A tak pokud máte doma po babičce starou Esku, Favorita, Velamos, nebo vás kola jen baví, jistě naleznete společnou řeč. „*Krásná dáma by měla mít i krásné kolo,*“ tvrdí Lukáš. „*Je to, jako když si vybíráte šperk k šatům.*“



Michal Bosák,

Na Libuši 989, Bechyně

Bechyni to žije. A žije to především zásluhou aktivních lidí spojených s místní Střední uměleckoprůmyslovou školou Bechyně, Kulturním střediskem Bechyně a zásluhou místních výtvarníků a keramiků, o čemž jsme se přesvědčili při naší reportáži v minulém ročníku DOA. Jedním z nich, jehož ateliér jsme navštívili, byl i Michal Bosák. Svůj ateliér v Bechyni založil již v roce 1992. Od začátku spolupracoval s keramickými dílnami a provozy po celé republice. Ve spolupráci s dalšími výtvarníky, architekty a projektanty se podílí také na tvorbě designových výrobků. Od roku 2000 zde pod rukama Michala Bosáka vznikají také sádrová designová svítidla. „*Výroba sádrových svítidel je hlavní činností mého ateliéru,*“ říká usměvavý keramik a popisuje nám postup výroby jednoho ze svítidel, které leží na pracovním stole před ním. Při návštěvě tohoto ateliéru se však dozvíte více také o výrobě sádrových modelů a sádrových forem, restaurování venkovních štuků na památkově chráněných objektech, o zhotovení přesných replik všech druhů štukové výzdoby a také o restaurování historických kachlů.



Jaroslav Effmert,

na trase mezi Hlubokou nad Vltavou (Zámostí) a Hrdějovicemi

Sklářská huť je tak trochu skrytá na trase mezi Hlubokou (Zámostí) a Hrdějovicemi. Je to malá sklárna, kde se vyrábí tradiční sortiment foukaného skla. Výjimečná je však v tom, že je běžně přístupná všem zájemcům, kteří se chtějí do sklárny podívat a také se dozvědět něco o tom, co sklářské řemeslo obnáší. Mladí umělci si zde pod vedením sklářských mistrů mohou vyzkoušet např. jak pracovat s píšťalou nebo jak vyrobit skleněný korálek. Kromě toho zde samozřejmě můžete vidět výrobu obvyklého sortimentu, jako jsou sklenky, vázičky, těžítka nebo různé dekorativní předměty. V malé galerii, která je součástí sklárny, si můžete vybrané výrobky nejen prohlédnout, ale i zakoupit. „*Rádi bychom vás při Dnech otevřených ateliérů pozvali na prohlídku naší sklárny, kde vás seznámíme jak s výrobou foukaného skla, tak i s náčiním, které k výrobě skla používáme. Také si zde můžete zkusit vyfouknout vlastní kuličku,*“ zve do své sklárny zkušený sklář Jaroslav Effmert.

Cesty za uměním, řemeslem, designem a architekturou, které máme vyzkoušené a doporučujeme.

V závorce vždy uvádíme číslo ateliéru, pod kterým v adresáři naleznete jeho přesnou adresu a další důležité informace.

naše tipy na cesty vsobotu

TÁBORSKO |

10:00 KERAMIKA U KOČKŮ, Sviny |č. 103|
12:00 MUZEUM A OBRAZÁRNA ŠPEJCHAR ŽELEČ |č. 104|
14:00 KAFÉ KNIHY JEDNOTA, Tábor |č. 89|
15:00 GALERIE U RADNICE, Tábor |č. 94|
16:00 GALERIE 140, Tábor |č. 93|
17:00 UMA UMA: RETRO KAVÁRNA
A UMĚLECKÝ ATELIÉR, Tábor |č. 92|
18:00 TEODOR BUZU, Tábor |č. 88|

PRACHATICKO |

10:00 BLACK OR WHITE, Prachatice |č. 78|
11:00 PRACHATICKÉ MUZEUM, Prachatice |č. 77|
13:30 SYNAGOGA, Čkyně |č. 79|
15:30 VÍT VAVŘINEC PAVLÍK, Volary |č. 80|

JINDŘICHOHRADECKO |

10:00 DŮM ŠTĚPÁNKA NETOLICKÉHO, Třeboň |č. 65|
11:00 GALERIE BUDDHISTICKÉHO UMĚNÍ, Třeboň |č. 66|
14:00 MUZEUM VETERÁNŮ, NOVÁ BYSTRICE, rezervace
komentované prohlídky nutná předem |č. 63|
17:00 SYLVA ATELIÉR, Mutná |č. 62|

ČESKOKRUMLOVSKO |

10:00 MIROSLAV PÁRAL, Kájov |č. 52|
12:30 ZDENĚK CHMELAŘ, Přísečná |č. 53|
14:00 JAN ODVÁRKA, Dolní Třeboň |č. 51|

ČESKOBUDĚJOVICKO |

9:00 MOJE LAMPA, České Budějovice |č. 3|
10:00 GALERIE 1, České Budějovice |č. 4|
11:00 MANON BLACK, České Budějovice |č. 12|
13:00 GALERIE LIBERTÉ, České Budějovice |č. 15|
14:30 LUKÁŠ ARDOLF, České Budějovice |č. 18|
16:30 ING. ARCH. MIROSLAV NOVOTNÝ,
České Budějovice |č. 20|
17:15 MIROSLAV KONRÁD, České Budějovice |č. 19|
18:15 CAVALIER BIKE, České Budějovice |č. 13|

PRO MUŽE |

10:00 MAREK ŠTĚPÁN, Třeboň |č. 67|
13:00 TOMÁŠ PITLÍK, Bechyně |č. 99|
16:00 TNSS, Hvozdno |č. 36|

zažijte DOA 2018 jak vzniká umění

13.—14. říjen

4samo za Lhotáka

- získáte při návštěvě ateliérů naše 4 různé samo|lebky|
- nalepte je na vyznačené místo

- vyměňte list na pokladně AJG za volnou vstupenku pro dvě osoby
na hlavní výstavní počin roku 2019 (platí jen pro nejrychlejších st00)

- užijte si výstavu *Kamil Lhoták a jeho svět* 15. 6. – 6. 10. 2019 v AJG Hluboká nad Vltavou



vsobotu

ZA DIVADLEM |

10:00-17:00 JIHOČESKÉ DIVADLO
ATELIÉR 3D, České Budějovice |č. 21|
10:00-14:00 HAKR BETA ZAKÁZKOVÉ TRUHLÁŘSTVÍ,
České Budějovice |č. 22|
18:00-24:00 STATEK BAŠTÝŘ, MAZELOV |č. 38|

ZA MÓDOU |

9:00 NATURE IN DROP, České Budějovice |č. 23|
10:30 KREJČOVSKÝ ATELIER TAILLE,
České Budějovice |č. 8|
12:30 ESSE SHOP GALLERY SPACE,
České Budějovice |č. 10|
13:30 MANON BLACK, České Budějovice |č. 12|
14:30 LUKÁŠ ARDOLF, České Budějovice |č. 18|
16:00 STŘIHOVÁ SPOLUPRÁCE,
České Budějovice |č. 16|

vneděli

STRAKONICKO |

9:00 MĚSTSKÉ MUZEUM BLATNÁ, Blatná |č. 83|
10:30 JITKA KRIVANCOVÁ, Láz u Radomyšle |č. 84|
13:00 JOSEF SYNEK, Blatná |č. 82|
15:00 MĚSTSKÉ MUZEUM A GALERIE VODŇANY
KLUB VODŇANSKÝCH VÝTVARNÍKŮ,
Vodňany |č. 86|
17:00 VÁCLAV CINÁDR, Bavorov |č. 81|

PÍSECKO |

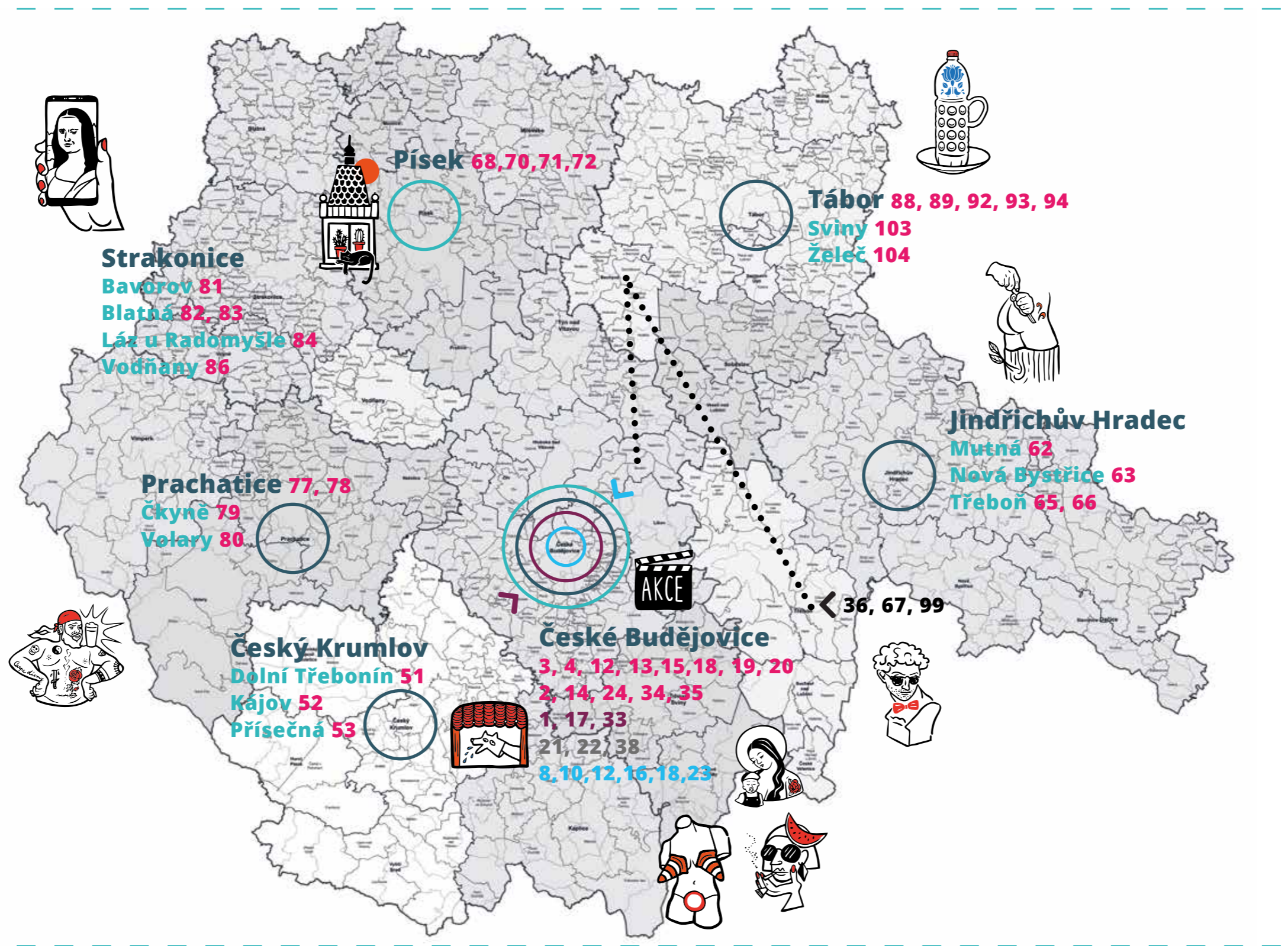
9:00 PRÁCHEŇSKÁ UMĚLECKÁ BESEDA,
SEKCE FOTOGRAFIE, Písek |č. 71|
10:00 DALIBOR ŘÍHÁNEK, Písek |č. 68|
13:00 TŘI PÍSECKÉ KOSTELY
KOSTEL SV. VÁCLAVA, Písek |č. 70|
15:00 ANDREJ RÁDY, Písek |č. 72|

ČESKOBUDĚJOVICKO | V NEDĚLI |

9:00 NATURE IN DROP, České Budějovice |č. 23|
10:30 JANA A MICHELE ROSELLI,
České Budějovice |č. 14|
13:00 PETR PALMA, Hluboká nad Vltavou |č. 34|
14:30 JAROSLAV EFFMERT, na trase mezi Hlubokou
nad Vltavou (Zámostím) a Hrdějovicemi |č. 35|
15:30 TISKÁRNA KARMÁŠEK, České Budějovice |č. 2|

S DĚTMI |

9:00-10:30 ŠÁRKA RUBICKOVÁ
ATELIÉR FANTAZIE |č. 33|
11:00-12:00 NELLA LARIKOVÁ, České Budějovice |č. 17|
13:00-16:00 AJG, ATELIÉR ALŠOVKA,
České Budějovice |č. 1|



cesta za designem



Jiří Rosa – Black or White,

Zvolenská 29, Prachatice

Jiří Rosa patří k předním českým tatérům. Jeho studio naleznete v centru Prachatic. Rád však hostuje i ve studiích svých kolegů a přátel v zahraničí. Uměleckému zkrášlování těla se věnuje víc jak 8 let. Na otázku, jak se dostal právě k tomuto řemeslu, odpovídá velmi stroze: *„Vždycky jsem rád maloval a tetování si mě našlo samo.“* Jako každý tatér je i Jiří samouk a jako každý tatér začínal nejprve na svém těle. *„Tetovat tě nikdo nenaučí, je to dlouhá cesta, kterou si každý musí projít sám. Cesta, na které se stále učím a stále zlepšuju.“* Zájemci o tetování k němu přicházejí s různými představami, které nejprve převádí na papír a postupně dotváří. Až pak uléhají na křeslo pod jeho ruce a odcházejí s různými motivy, ze kterých však jasně poznáte jeho rukopis. Žádné „komerční omalovánky“ zde nehledejte. Tento tatér tvoří živé obrazy, které se pak volně pohybují v prostorách galerie zvané Evropa. Málokdo však ví, že se Jiří Rosa věnuje také malbě. V termínu Dnů otevřených ateliérů budou v tomto prachatickém studiu vystaveny obrazy a další umělecká díla tohoto výtvarníka. Tak neváhejte a zajděte se podívat na jeho tvorbu.



Muzeum veteránů,

Vídeňská 136, Nová Bystřice

Už jste byli v největším muzeu amerických předválečných automobilů u nás? Že ne? Zavítejte tedy na hranice jižních Čech do města Nová Bystřice. V budově, která kdysi plnila funkci továrny na výrobu textilu, uvidíte automobily, které dělaly první krůčky v časech hojnosti a ohromných karoserií i v éře velkoobjemových motorů a převýkonovaných, legendárních strojů. Muzeum v Nové Bystřici vám nabídne cestu časem, retrospektivní pohled do minulosti se snahou zachytit ten obrovský průmyslový skok, který lidstvo v tomto odvětví za posledních sto let udělalo. A jak říká majitel exponátů a provozovatel muzea Pavel Janouš: „**Vezměte si dobové šaty a usedněte za volant staříckého Dodge, zažijte tu atmosféru s vůní prachu a benzínu, šotolinových cest a stále divokého západu. Cesta za duší historických automobilů se rozhodně vyplatí.**“ Rezervujte si místa na komentovanou prohlídku s Pavlem Janoušem včas! Počet účastníků prohlídky je z kapacitních důvodů omezen.



Tomáš Pitlík,

Plechamr 444, Bechyně

Od počáteční tvorby zastoupené především akvarely a perokresbami se zájem Tomáše Pitlíka postupně přesouvá k malbě, k vytváření reliéfních a klasických objektů z kovu a kamene a ke stavbám uměleckých motocyklů (tzv. custombikebuildingu). Také je považován za autora nových, dosud neaplikovaných technik v malbě. Pro část jeho sochařské tvorby je typické užití historické motocyklové techniky jako nedílné součásti objektů. Od roku 2002 je členem tábořské umělecké skupiny M.E.N. Tomáš Pitlík realizoval nebo se účastnil více než devadesát samostatných a skupinových výstav, je devítinásobným vítězem a držitelem několika dalších ocenění z mezinárodních přehlídek custombikebuildingu. Jeho motocyklová stavba „Kettenrad“ byla v roce 2016 zařazena do TOP 10 AMD World Championship. „**Stavby konstrukčně a designově neobvykle řešených motocyklů jsou pro mě v současné době hlavní prioritou. Aktuálně jsem dokončil nový, plně funkční exponát pro účast na světovém mistrovství v Kolíně nad Rýnem, na kterém jsem spolupracoval např. s vltavotýnským výtvarníkem Ladislavem Hodným,**“ vypráví zasvěceně Tomáš Pitlík. A my mu držíme palce a přejeme úspěch na této mezinárodní soutěži.



Jednota Tábor,

Kostnická 158, Tábor

Co si představit pod názvem Jednota Tábor? Lence Greň a Magdaleně Simonové se podařilo ve spolupráci s architektkou Nadou Klimešovou a dalšími přáteli otevřít knihkupectví, kavárnu a kulturní prostor v centru Tábora v jednom. Soustředí se na výběr toho nejlepšího z knih pro děti (Baobab, Labyrint, Běží liška i spřátelená zahraniční nakladatelství), autorské knihy (malá výtvarná nakladatelství) a na knihy od dobrých, často malých, českých nakladatelů. Naleznete zde však i knihy o architektuře, výtvarném umění či knihy cizojazyčné. Listovat jimi můžete při popíjení vynikajícího espressa, cideru nebo piva z nedalekého pivovaru. Milovníkům umění neuniknou ani grafiky předních českých výtvarníků nebo designové papírenské zboží. Jednota Tábor pravidelně ožívá autorským čtením, besedami se zajímavými lidmi, koncerty, výtvarnými workshopy nebo divadlem. K odpočinku od okolního ruchu láká i malý dvorek uvnitř vnitrobloku. „**Inspirací byl volný prostor přímo na Pražské ulici, kde by knihy i grafiky konečně měly dostatek prostoru i světla, návštěvníci dost míst na sezení a kam by se vešla i kavárna. Důležitá byla absolutní podpora mého muže Viktora, abych do toho šla a že on prostor zrekonstruuje. A hlavně odpověď Madly na mou otázku, jestli by se mnou chtěla mít knihkupectví s kavárnou. Bez váhání řekla: tak jo. A bylo,**“ vypráví usměvavá Lenka Greň.



cesta za architekturu



Milevský klášter bratří premonstrátů,

Milevsko

Projděte se s archeologem PhDr. Pavlem Břicháčkem nejstarším klášterem jihu Čech. Přeneste se do dob raného středověku a nechte si vyprávět příběh premonstrátského opata Jarlocha, příběh o vzniku prvního kláštera v našem regionu. Klášter v Milevsku byl založen v roce 1184 Jiřím z Milevska a jeho prvním opatem se stal Jarloch, pokračovatel Kosmovy kroniky. Jádrem kláštera tvoří románské a raně gotické stavby. Jeho současná podoba byla dotvořena v období baroka. I přes mnohá dějinná úskalí (husité, rušení klášterů v 18. století a zastavení duchovního vývoje v 50. letech 20. století) funguje pod vedením Královské kanonie premonstrátů na Strahově dodnes.



Synagoga Čkyně,

Čkyně

Nejcennějším exponátem, který si ve Čkyni můžete prohlédnout, je samotná budova čkyňské synagogy. Střízlivá stavba s bílou fasádou „stojí v centru bývalé židovské zástavby a je obklopená zahradou s nádhernou starou lípou,“ říká o místní synagoze zasvěceně Ing. Vladimír Silovský. Víte, že místní synagoga byla obnovena podle návrhu architektonického studia H3T Architekti? Návštěva tohoto historického objektu je pro milovníky architektury a historie skutečným zážitkem.



Tři písecké kostely,

Písek

V termínu DOA jsme pro vás společně s památkářem Jiřím Hladkým připravili komentovanou procházku po třech nejvýznamnějších píseckých kostelech. Poznejte ve dvou dnech blíže tyto skvostné církevní stavby nacházející se v centru básníky opěvovaných „*Jihočeských Athén*“. V sobotu si můžete prohlédnout kostel Narození Panny Marie - největší sakrální památku Písecka a zároveň nejstarší stavbu písecko-zvikovské huti. Objevíte zde unikátní nástěnné malby, vyslechnete si legendy spjaté s obrazem Písecké madony a prozkoumáte kamenné reliéfy v západním průčelí kostela. Kostel Povýšení Svatého Kříže vás pak překvapí bohatě zdobeným hlavním oltářem a půdorysem s opačnou orientací. Seznámíte se s legendou o sv. Kříži a s historií dominikánského řádu. Další den zamíří naše cesta mimo centrum Písku. Goticko-renesanční kostel sv. Václava působí na první pohled obyčejně. V jeho nitru však naleznete např. nejstarší známou fresku s tématem upálení mistra Jana Husa nebo záhadný ornament za oltářem. Sraz zájemců o komentované prohlídky kostelů s Jiřím Hladkým je vždy v uvedený čas před hlavním vstupem do kostela (více info v adresáři č. 70).



Je to i tvoje město,

Jindřichův Hradec

Sledujte společně s iniciativou „*Je to i tvoje město*“ stopy, které v Jindřichově Hradci zanechal městský architekt Antonín Mečír (1888-1965). Poznejte tvorbu tohoto architekta, který z velké části definoval aktuální podobu Jindřichova Hradce. A jaká je role městského architekta dnes a co může městu přinést? Součástí procházky bude diskuze s přizvanými hosty.

Jihočeský kraj, Alšova jihočeská galerie
a Tiskárna Karmášek si Vás dovoluují pozvat
na slavnostní zahájení akce

dny otevřených Ateliérů v Jihočeském kraji

a na vernisáž výstavy **Petra Herotová: Základ**

pátek **12. října 2018** v 17:00 hodin

Výstavní síň Tiskárny Karmášek
K. Weise 2619, 370 04 České Budějovice



Petra Herotová, Mondrian a papírová krabička

Vizuální umělkyně Petra Herotová patří mezi výrazné osobnosti své generace. Upozornila na sebe již v roce 2006, kdy s Václavem Magidem a Vasilem Artamonovem uspořádali výstavu Účel v galerii AVU, která se tázala po funkčnosti umění a uměleckosti obyčejné práce. Petra Herotová během ní vysála auto svého kolegy v performanci Luxování auta Dominika Langa. Právě prvky performance, video a především kresba jsou nástroje, kterými zpracovává témata týkající se samotné podstaty uměleckých děl – jejich autenticity a autorství. Zároveň k tomu často využívá předměty běžné potřeby. V její tvorbě se odrážejí i autobiografické prvky, jako když v sérii kreseb Tátkovy výroky (2005-6), doplněnými komiksovými „bublinami“, zaznamenala poučky od svého otce a svůj dialog s ním. V minulém roce své práce představila na výstavě Uháčkovala jsem sov v českobudějovické Galerii Měsíc ve dne, kterou připravila ve spolupráci s kurátorem Jiřím Ptáčkem. Vedle volné tvorby již několik let vede městskou galerii v Týně nad Vltavou, kde se jí úspěšně daří prezentovat soudobou výtvarnou scénu.

Petra Lexová: V současné chvíli připravujete projekt pro výstavní síň Tiskárny Karmášek. Na "prvních skicách" se objevuje slavný rastr abstraktního obrazu Pieta Mondriana. Můžete představit, jak daný motiv využíváte a jakému tématu se chcete výstavou věnovat?

Petra Herotová: Ten rastr nazvěme spíše „*mondrianovský design*“. Jedná se o sérii obrazů/objektů, které jsou ručně malovanými kopiemi krabičky, přepravky a jiných předmětů potištěných „*Mondrianem*“. Tato série vyplývá z mého dlouhodobého zájmu o postavení tzv. vysokého umění ve světě spotřebního zboží. Ručním okopírováním vracím předlohám, které byly původně převzaty ze světa umění, punc autorství (kromě mondrianovské série např. série prací Hadřík Kazimír, Pouzdro Kazimír, Placka Hirst). Baví mě na tom i moment toho mého autorství, které je vlastně dost pochybné, vždyť „jen“ obmalovávám design krabice či jiného výrobku. Výstava v Tiskárně Karmášek představí tuto sérii, ale promyšlím celkovou instalaci, která bude stát na třech základních barvách plus černé, stejně jako v polygrafickém průmyslu na tzv. CMYKu.

PL: Pro vaši práci je charakteristické médium kresby. Co pro vás kresba znamená? Zdá se, že ji používáte více jako nástroj k realizaci nějakého záměru.

PH: Máte pravdu. Nejsem typická kreslířka. Kresbu vnímám jako jednu z možností, jak se mohu vyjádřit a přitom mi tak nějak nejvíce sedí na tělo. V poslední době však přecházím také ke štětcí a barvě, což naznačuje i moje předchozí odpověď.

PL: Často narazíte na téma autorství, jako tomu bylo na výstavě v Domě umění v Českých Budějovicích Něco tady nehraje (2012), kde jste kombinovala vlastní kresby s jejich strojovými kopiemi. Zdá se, že vaše práce balancují na hraně autentičnosti a sériovosti – originálu a kopie. Je v nich šibalský humor. Zároveň se zdá, že narazí na obecnější otázky ztráty autenticity generované dnešní dobou.

PH: To téma jsem poprvé zpracovávala v rámci své diplomové práce na VŠUP. Pak jsem se mu několik let moc nevěnovala, až právě pro Dům umění začaly vznikat věci, které s tímto tématem souvisí. A humor, ten tam obsažen je, i když jsem si vědoma skutečnosti, že ne každý divák jej asi pochopí. Ale já to jinak neumím. Sama sebe nazývám konceptuální humoristka (s úsměvem). Mimochodem, děkuji, že jste zmínila výstavu u Michala Škody v Domě umění. Ta výstava byla pro mě tehdy hodně zásadní. Byla jsem čerstvá mamka a v rámci uměleckého světa jsem se znovu stavěla na nohy a hledala jsem sama sebe. Jsem vděčná za tu příležitost nabídnutou Michalem Škodou i za spolupráci s Jiřím Ptáčkem coby kurátorem výstavy.

PL: Pokud se nemýlím, tak přibližně v té době jste se stěhovala z Brna (Blanska u Brna) do Týna nad Vltavou. Ovlivnil vás nějak přesun do malého města v tvorbě?

PH: V době konání výstavy Něco tady nehraje jsem ve zdejším regionu již dva roky pobývala. Tehdy jsem se sem nastěhovala za svým manželem, takže mě spíš ovlivnil on. V letech 2009-10 vznikly kresebné série na téma Temelín. Stejně tak i prvotním impulsem pro vznik kreseb Něco tady nehraje byla stará kniha Televizní technika, kterou měl můj manžel doma.

PL: Vaše díla se často týkají každodenního života – zvyků, rutiny a opakování. Proč zrovna tato témata?

PH: Vychází to z mého osobního nastavení. Pozoruji, vnímám a zpracovávám věci z mého domácího prostředí. Právě i to téma originál/kopie zpracovávám na základě věcí, jež mám doma. Mondrianovská série stejně tak.

PL: Nějakou dobu jste působila jako kurátorka městské galerie v Blansku u Brna. V současné době kurátorsky vedete Městskou galerii Týn nad Vltavou. Jak se vám jeví situace galerií na malém městě?

PH: Jeví se mi pozitivně. Svoji práci ve vltavotýnské galerii miluji a jsem vděčná za to, že se můžu věnovat tomu, co mě baví, doma. Potvrzuje se mi přesvědčení, že je potřeba klást velký důraz na doprovodné programy k výstavám, ale i další třeba i nevytvárně akce, které galerijní prostor oživují. Hodně důležitá je i propagace. Je stále co zlepšovat a zdokonalovat, takže neustálá výzva.

PL: V Týně nad Vltavou jste již několik let. Podařilo se vám vytvořit sérii výstavních projektů představujících současnou výtvarnou scénu. Galerie navíc v minulém roce oslavila dvacet let, kdy jste k oslavám vydali obsáhlý katalog mapující uběhlé dvě dekády. Máte nějaký cíl do budoucna?

PH: Mám dílčí cíle v podobě několika výstavních projektů nebo katalogu. Dlouhodobým cílem je udržovat kvalitu výstav a akcí tak, abychom si udrželi, nebo spíše stále rozšiřovali své publikum a aby galerie byla důvodem, proč do Týna přijet a trávit tu čas.

Petra Herotová —Základ

13. 10.—16. 11. 2018

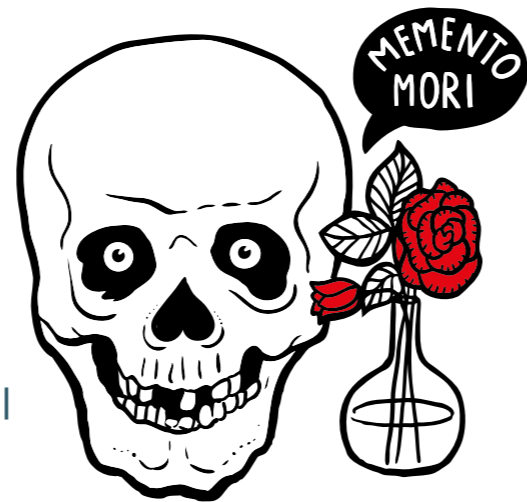
Vernisáž výstavy
12. 10. od 17:00 hodin

Výstavní síň Tiskárny Karmášek
K. Weise 2619, 370 04 České Budějovice

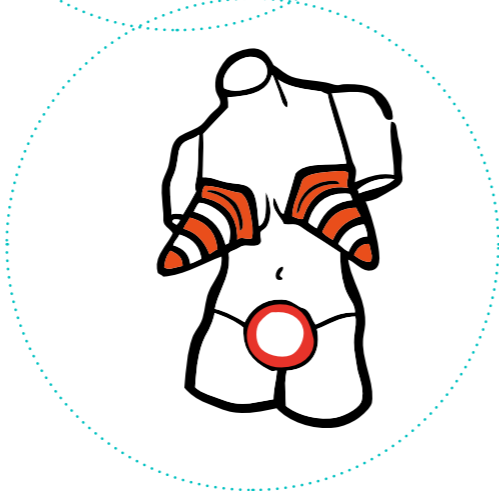
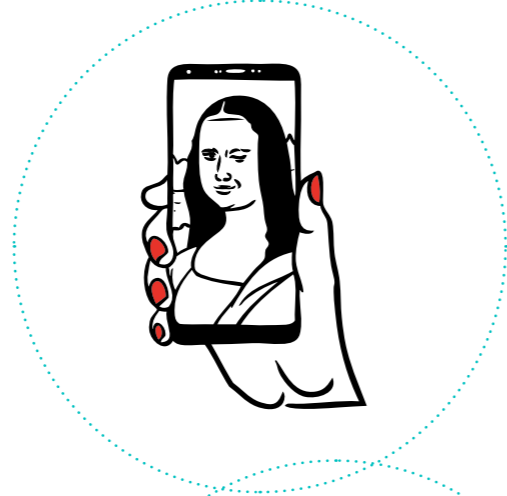
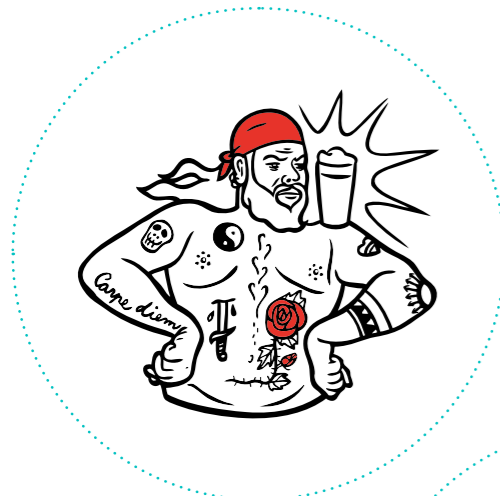
Petra Herotová (*1980)

se narodila v Ostravě. Studovala na Fakultě výtvarných umění VUT v Brně v ateliéru grafiky a na Vysoké škole uměleckoprůmyslové v Praze v Ateliéru intermediální konfrontace. Věnuje se především kresbě a částečně videu. Za práci Spinning (2007), v níž navrstvila ručně nakopírovanou kresbu šlapající nohy na spinningu, obdržela první cenu v soutěži diplomových prací Startpoint. V roce 2009 se stala finalistkou Ceny Jindřicha Chaloupeckého. Z řady sólových i skupinových výstav lze výběrem upozornit na Black Hill (2012) ve spolupráci s Danielou Baráčkovou pro Galerii města Blanska; Opakovaný vtíp není vtípem. Opakovaný vtíp není vtípem (2014) v Galerii Dole, Ostrava; Vlňa, smyčka, čára, míříčka (2016) v GAVU Cheb či v loňském roce konanou výstavu Uháčkovala jsem sov (2017) v Galerii Měsíc ve dne v Českých Budějovicích. V současné době působí jako kurátorka Městské galerie Týn nad Vltavou.

4samo za Lhotáka



- získejte při návštěvě ateliérů naše 4 různé samo|lebky|
- nalepte je na vyznačené místo
- vyměňte list na pokladně AJG za volnou vstupenku pro dvě osoby na hlavní výstavní počin roku 2019 (platí jen pro nejrychlejších st00)
- užijte si výstavu *Kamil Lhoták a jeho svět* 15. 6. – 6. 10. 2019 v AJG Hluboká nad Vltavou



— navštivte ateliéry, nalepte samolepky, dostanete volné vstupenky na výstavu v AJG —

V TISKÁRNĚ KARMÁŠEK K. WEISE 2619/ČESKÉ BUDĚJOVICE

DESIGNMARKET

14.10.18 15-19h

MOJELAMPA
STŘIHOVÁ SPOLUPRÁCE
NATURE IN DROP

UNICORN POWER
LÍNÁ KŮŽE • VULPES VULPES
PILDOVA HROUDA

HANA LITVANOVÁ • LUKÁŠ ARDOLF
ANDREA VACHOVÁ • HANA BOČKOVÁ
HEDVÍKA POLEČKOVÁ • MICHELE ROSELLI

15:30 PROHLÍDKA TISKÁRNĚ KARMÁŠEK
17:00 MÓDNÍ PŘEHLÍDKA ESSE SHOP GALLERY SPACE

I ♥ ART



#DESIGNMARKET
#DOA 2018

VAŘIT BUDOU
JDEM TAM
BISTRO

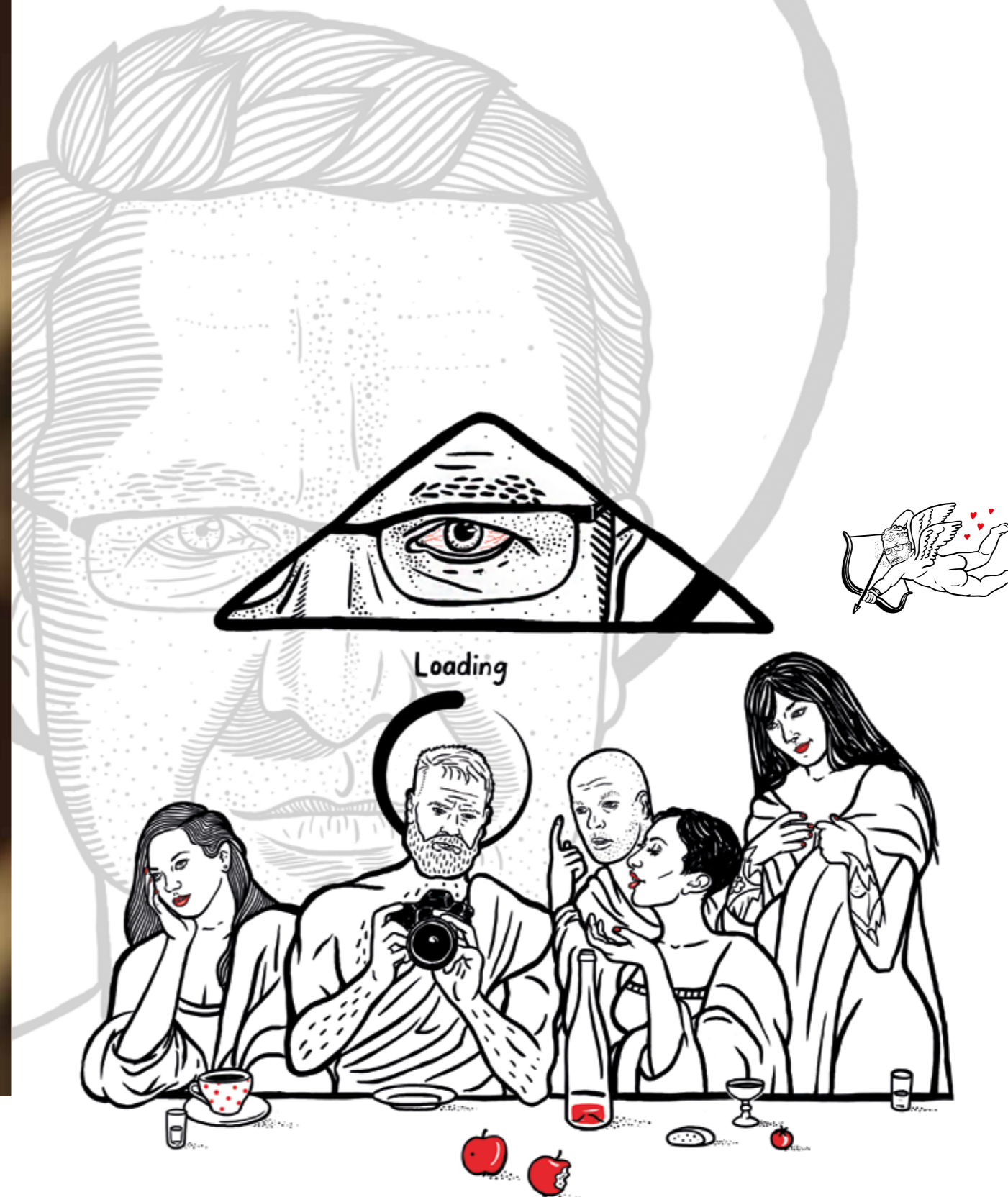
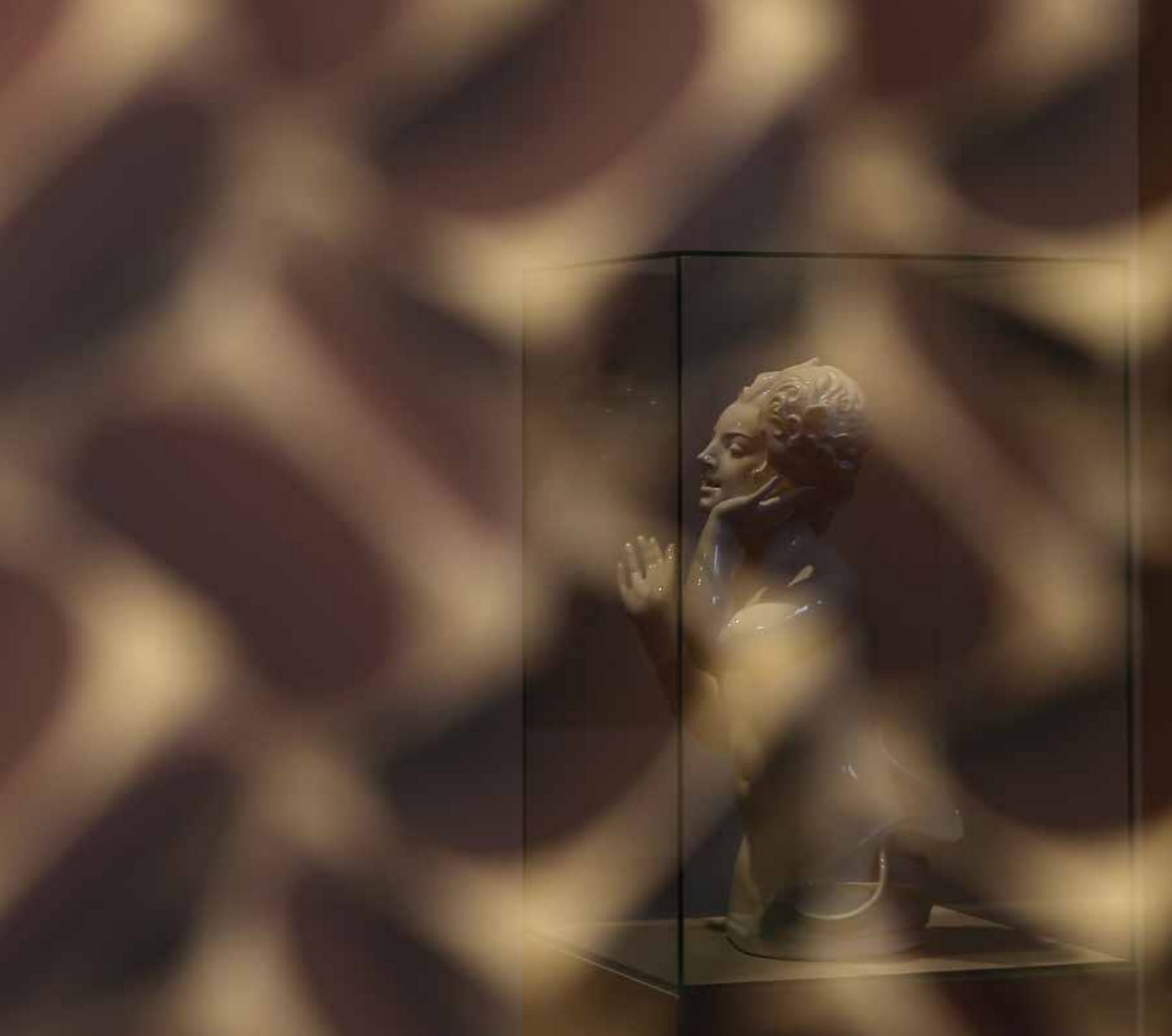


HUDBA:
TROJAN HORSES



WWW.DNYOTEVRENYCHATELIERU.CZ





dny otevřených Ateliérů

v Alšově jihočeské galerii

13.—14.10. 2018

Meziprůzkumy | Sběrka AJG 1300 – 2018 | Hluboká nad Vltavou |

Otisky krajiny | Malířské sympozium AJG 2018 | Žumberk |

Výtvarná dílna pro děti a dospělé | v neděli od 13:00 do 16:00 |

Stopy v krajině | Ateliér Alšovka | České Budějovice |

.ajg.cz

dny otevřených Ateliérů – informační brožura
Vydal: Krajský úřad Jihočeského kraje
U Zimního stadionu 1952/2, České Budějovice

Náklad: 2 000 ks
Tisk: INPRESS a.s.
České Budějovice 2018

Realizační tým:
PhDr. Monika Zárybnická (realizace, texty, PR)
Pavel Dolejší (fotografie), Bc. Pavel Černý (grafický design)
Mgr. Petra Lexová (kurátorka výstavy Petry Herotové)
Lucie Kacrová (ilustrace a DesignMarket)
Alšova jihočeská galerie

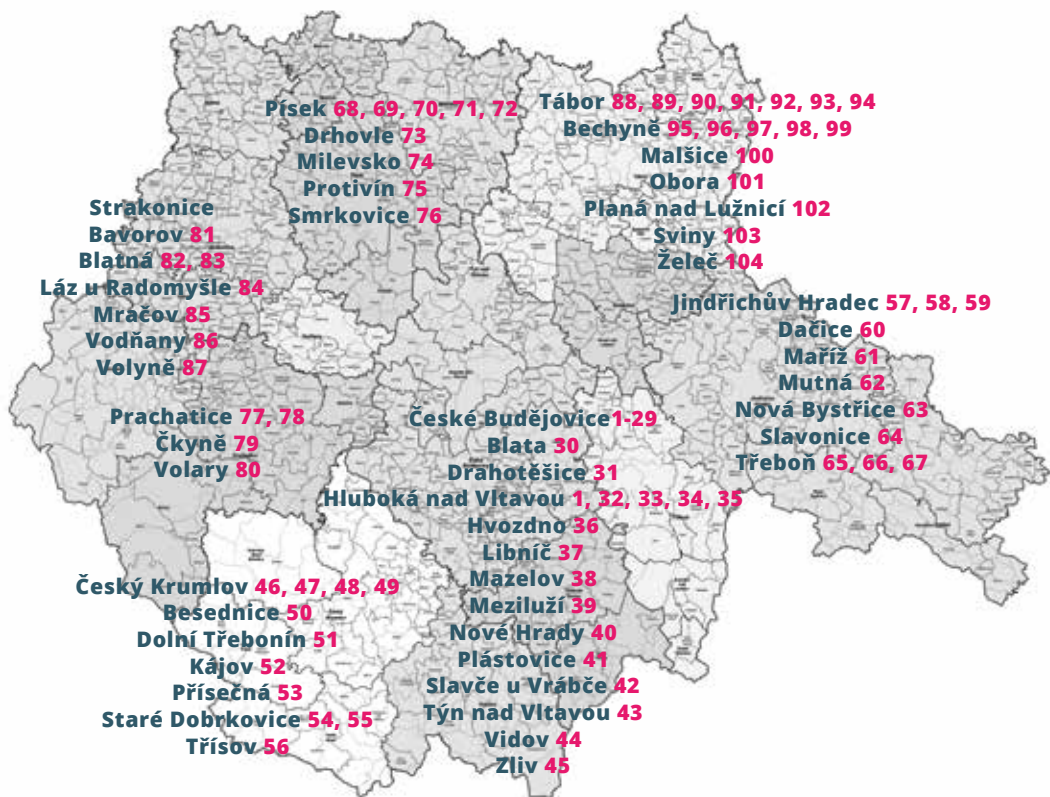


DOA 2018

od 13. dny do 14. 10. 2018
otevřených
Ateliérů
v Jihočeském kraji

**cesty za
uměním
řemeslem
designem
architekturou**

**zažijte
jak vzniká
umění**



● České Budějovice

Blata, Drahotěšice,
Hluboká nad Vltavou, Hvozdno,
Libníč, Mazelov, Meziluží,
Nové Hrady, Plástovice,
Slavče u Vrábče,
Týn nad Vltavou, Vidov, Zliv

● Český Krumlov

Besednice, Dolní Třebonín, Kájov,
Přísečná, Staré Dobrkovice, Třisov

● Jindřichův Hradec

Dačice, Maříž, Mutná, Nová Bystřice,
Slavonice, Třeboň

● Písek

Drhovle, Milevsko, Protivín, Smrkovice

● Prachatice

Čkyně, Volary

● Strakonice

Bavorov, Blatná, Láz u Radomyšle
Mračov, Vodňany, Volyně

● Tábor

Bechyně, Malšice, Obora,
Planá nad Lužnicí, Sviny, Želeč

České Budějovice

Blata, Drahotěšice, Hluboká nad Vltavou, Hvozdno, Libníč, Mazelov, Mezilúží, Nové Hrady, Plástovice, Slávče u Vrábče, Týn nad Vltavou, Vidov, Zliv

- 1 ALŠOVA JIHOČESKÁ GALERIE**
galerie | paměťová instituce |
stálá expozice: Meziprůzkumy |
Sbírka AJG 1300-2018 |
volně zpřístupněná stálá expozice |
malířské sympozium |
výtvarná dílna pro děti a dospělé |
v sobotu 9:00 do 18:00
v neděli 9:00 do 18:00
Meziprůzkumy | Sbírka AJG 1300-2018 |
Stálá expozice představuje dobře známý
soubor památek středověkého umění
společně s českým moderním uměním
20. století. Každoročně je výběr exponátů
obměněn a na počátku každé sezóny je navíc
expozice oživena vstupy současných českých
i zahraničních umělců. V aktuální verzi
expozice je vystaven výběr ze sbírky
Mezinárodního muzea keramiky, která
obsahuje výsledky symposií za více jak 50 let.
**Otisky krajiny | Malířské sympozium AJG
2018 | 13. – 14. 10. 2018 | Žumberk** |
Během Dnů otevřených ateliérů vrcholí
Malířské sympozium AJG 2018.
V termínu 13. – 14. října můžete potkat malíře
při své práci v krajině okolo tvrze Žumberk.
Cílem sympozia je prohloubení umělecké
spolupráce, načerpaní inspirace v krajině
Novohradských hor a rozšíření bohatého
sbírkového fondu Alšovy jihočeské galerie.
**Stopy v krajině | Ateliér Alšovka |
České Budějovice** |
v neděli od 13:00 do 16:00
Výtvarná dílna zaměřená na stylizaci krajiny.
Tvořit budeme kombinovanými výtvarnými
technikami. Vhodné pro děti a hravé dospělé.
Ateliér Alšovka najdete na adrese
Otakarova 15, České Budějovice.
kontakt: |
Zámecká jízdárna, 373 41 Hluboká nad
Vltavou 144
tel.: 387 967 120
e-mail: office@ajg.cz
www.ajg.cz
- 2 TISKÁRNA A GALERIJNÍ SÍŇ KARMÁŠEK**
galerie | Petra Herotová: Základ |
prohlídka objektu tiskárny navržené
architektem Ivanem Kroupou |
DesignMarket |
v neděli od 15:00 do 19:00, prohlídka od 15:30
kontakt:
K. Weise 2619, 370 04 České Budějovice
tel.: 386 360 026
e-mail: info@karmasek.cz
www.karmasek.cz
- 3 MOJELAMPA**
ateliér | galerie | výroba a prodej ručně
vyroběných originálních
keramických lamp |
v sobotu od 9:00 do 17:00
v neděli od 10:00 do 14:00, od 15:00
DesignMarket
kontakt:
Panská 12, 370 01 České Budějovice
tel.: 724 981 523, Vladimír Schödelbauer
e-mail: schodelbauer@seznam.cz
www.mojelampa.cz
- 4 GALERIE 1**
galerie | prodej moderního umění
a pop art nábytku |
Marascaud - Po nocích (výstava obrazů) |
v sobotu od 10:00 do 20:00
v neděli od 10:00 do 18:00
kontakt:
Panská 1, 370 01 České Budějovice
tel.: 722 913 120, Miroslav Houška
e-mail: mira@exposures.cz
www.exposures.cz
- 5 VULPES VULPES**
ateliér | tvorba autorských kožených
výrobků |
v sobotu od 10:00 do 20:00
v neděli od 15:00 DesignMarket
kontakt:
Panská 10, 370 01 České Budějovice
tel.: 734 238 641
e-mail: k-liskova@email.cz
www.facebook.com/vulpesvulpes.liskova

- 6 **KWDESIGN | KLACEK S. R. O.**
design studio | nábytek | exotické dřevo |
v sobotu od 11:00 do 16:00
v neděli od 11:00 do 16:00
kontakt:
Na Sadech 29, 370 01 České Budějovice
tel.: 723 157 279
e-mail: email@kwdesign.cz
www.kwdesign.cz
- 7 **GALERIE NAHOŘE**
galerie | fotografie | výstava
„Osmašedesátý, rok nadějí a zklamání“ |
v sobotu od 9:00 do 16:00
kontakt:
Metropol, Senovážné nám. 2,
370 01 České Budějovice
tel.: 607 882 574, Bohuslava Maříková
e-mail: bmarikova@seznam.cz
www.metropol-cb.cz
- 8 **KREJČOVSKÝ ATELIER TAILLE**
krejčovský ateliér | oděvní design |
návrhářství |
v sobotu od 9:00 do 17:00
kontakt:
Karla IV. 103/4, 370 01 České Budějovice
tel.: 723 814 606, Milena Kubíčková
e-mail: milenakubickova@seznam.cz
- 9 **PAPÍR PLOJHAR**
design | dovoz a prodej designového
papírenského zboží | kurz kaligrafie
s jazykovou školou AKAI KIKU |
v sobotu od 10:00 do 12:00
kontakt:
Široká 14, 370 01 České Budějovice
tel.: 608 219 621, Věra Kroupová
e-mail: vera.kroupova@plojhar.cz
www.plojhar.cz
- 10 **ESSE SHOP GALLERY SPACE**
design | móda | prezentace nejen
českých a slovenských návrhářů |
výstava BIG TINT
Raimonda KIELAITE a Milan PROKEŠ |
v sobotu od 9:00 do 14:00
v neděli od 15:00 DesignMarket
kontakt:
Kanovnická 7, 370 01 České Budějovice
tel.: 731 173 050, Martina Mládková
e-mail: mina.mladkova@seznam.cz
facebook.com/esse-shop-gallery-space
www.bigtint.cz
- 11 **JAN SMALTHE**
ateliér | malba fluorescenčním akrylem |
v sobotu výstava v TNSS Hvozdo | č. 36 |
v neděli od 12:00 do 19:00
kontakt:
Kněžská 11, 370 01 České Budějovice
tel.: 776 287 486
e-mail: smalthe7@gmail.com
- 12 **MANON BLACK**
ateliér | móda | design oděvu |
v sobotu od 11:00 do 16:00
v neděli od 11:00 do 16:00
kontakt:
Kněžská 11, 370 01 České Budějovice
tel.: 777 955 213, Tereza Dohnalová
www.manon.black.cz
- 13 **CAVALIER BIKE**
ateliér | redesign starých městských kol |
v sobotu od 18:15 do 20:00
v neděli od 18:15 do 20:00
kontakt:
Nová 2, 370 01 České Budějovice
tel.: 774 071 964, Lukáš Podlešák
e-mail: cavalier.bike@gmail.com
www.facebook.com/cavalierbike
- 14 **JANA A MICHELE ROSELLI**
ateliér | malba obrazů | malovaný porcelán |
malovaný textil | dřevěný šperk |
v sobotu od 10:00 do 17:00
v neděli od 10:00 do 16:00; od 15:00
DesignMarket (Michele Roselli)
kontakt:
Plachého 14, 370 01 České Budějovice
tel.: 739 353 708
e-mail: jana.roselli@gmail.com
www.obrazy-janaroselli.cz
www.roselli-rezbarstvi.mypage.cz
- 15 **GALERIE LIBERTÉ**
galerie | moderní umění | ukázka tvorby
a setkání s výtvarnicí H.A.N.A. |
v sobotu od 10:00 do 16:00
kontakt:
Riegrova 2645/20, 370 01 České Budějovice
tel.: 775 264 421
e-mail: galerie.liberte@gmail.com
www.facebook.com/GalerieLiberte/
- 16 **STŘIHOVÁ SPOLUPRÁCE**
ateliér | design a výroba oděvů
v malých sériích |
v sobotu od 11:00 do 19:00
v neděli od 15:00 DesignMarket
kontakt:
Rudolfovská třída 38/32, 370 01 České
Budějovice
tel.: 731 469 377
e-mail: strihovaspoluprace@gmail.com
www.strihovaspoluprace.cz
- 17 **NELLA LARIKOVA**
intarzie | obrázky z dýhy |
výtvarné kurzy pro děti a dospělé |
v sobotu od 10:00 do 17:00
v neděli od 10:00 do 16:00
kontakt:
Kanovnická 76/2
370 01 České Budějovice
tel.: 776 639 148
e-mail: nella.larikova@gmail.com
www.nella-larikova.com
- 18 **LUKÁŠ ARDOLF**
řemeslná dílna | brašnářství |
výroba kožené galanterie |
v sobotu od 10:00 do 16:00
v neděli do 10:00 do 14:00,
od 15:00 DesignMarket
kontakt:
Na Zlaté stoce 34/30, 370 05 České
Budějovice
tel.: 728 101 448
e-mail: lukas@ardolf.cz
www.ardolf Lukas.cz
- 19 **MIROSLAV KONRÁD**
ateliér | malba | olej | akvarel | akryl |
v sobotu od 13:00 do 18:00
v neděli od 13:00 do 18:00
kontakt:
Jungmannova 18, 370 07 České Budějovice
tel.: 606 154 967
e-mail: konrad@artgalerie.cz
www.artgalerie.cz
- 20 **Ing. arch. MIROSLAV NOVOTNÝ**
ateliér | objekty do interiérů |
uměleckořemeslná práce s kůží |
v sobotu od 13:00 do 17:00
v neděli od 13:00 do 17:00
kontakt:
Havlíčková 6, 370 01 České Budějovice
tel.: 606 806 133
e-mail: atelnovotny@volny.cz
www.atelnovotny.cz
- 21 **JIHOČESKÉ DIVADLO – ATELIER 3D**
divadelní workshop v dílnách v Novém
Vrátě | slavnostní otevření klubovny A3D |
v sobotu od 10:00 do 13:00 workshop;
slavnostní otevření klubovny od 14:00
do 17:00
kontakt:
Hlinská 514, 370 01 České Budějovice
tel.: 603 181 612, Mgr. Michala Piskačová, Ph.D.
e-mail: atelier@jihoceskedivadlo.cz
www.jihoceskedivadlo.cz/atelier3d

- 22 **HAKR BETA ZAKÁZKOVÉ TRUHLÁŘSTVÍ**
řemeslná - divadelní dílna | prohlídka
zázemí | výroba divadelních kulís |
v sobotu od 10:00 do 14:00
kontakt:
Hlínská 514, 370 01 České Budějovice
tel.: 720 993 899, Jan Blažek
e-mail: info@hokr-beta.cz
www.hokr-beta.cz
- 23 **NATURE IN DROP**
ateliér | přírodniny pokovené metodou
galvanoplastiky | výroba pokoveného
šperku | workshop |
v sobotu od 9:00 do 15:00
v neděli od 9:00 do 13:00, od 15:00
DesignMarket
kontakt:
Dobrovodská 53, č. kanceláře 105, 370 06
České Budějovice
tel.: 773 953 615, Jan Vondrák
e-mail: nature-in-drop@seznam.cz
www.fler.cz/nature-in-drop
- 24 **HEDVIKA POLEČKOVÁ**
ateliér | textilní tvorba | patchwork |
v sobotu od 14:00 do 17:00
v neděli DesignMarket
kontakt:
Čechova 5, 370 01 České Budějovice
tel.: 731 593 638
e-mail: heduska.poly@gmail.com
- 25 **LÍNÁ KŮŽE**
ateliér | kožené peněženky |
v neděli DesignMarket
kontakt:
tel.: 608 734 772
e-mail: maky.johanusova@gmail.com
www.facebook.com/linakuze
- 26 **KRISTINA MODROVÁ**
šité brože | šperky a jiné drobnosti |
v neděli DesignMarket
kontakt:
tel.: 732 352 747
e-mail: k.modrova@seznam.cz
- 27 **BC. ANDREA VACHOVÁ**
šperk | historická technika chainmaille |
kroužkování |
v neděli DesignMarket
kontakt:
tel.: 721 123 999
e-mail: dreamhandmade@gmail.com
www.dreamhandmade.eu
- 28 **HANA LITVANOVÁ**
šperk | výroba šperků
z polymerových hmot |
v neděli DesignMarket
kontakt:
tel.: 724 910 973
e-mail: Hanc.xxx@seznam.cz
www.fler.cz/hanc
- 29 **HANA BOČKOVÁ**
malba akrylem | kresba |
kombinované techniky |
v neděli DesignMarket
kontakt:
tel.: 722 275 247
e-mail: bockova.hana@seznam.cz
www.bockovahana.wixsite.com
- 30 **DANIEL ČERNÝ**
umělecké kovářství | umělecké řemeslo |
užité umění | kujná huť |
v sobotu od 10:00 do 17:00
kontakt:
Kujná huť (bývalý těžební závod stará
rašelina), osada Blata u obce Hranice,
373 33 Nové Hradý
GPS: 48.8372306N, 14.8394631E
tel.: 607 727 284
e-mail: dancerny@seznam.cz
www.danielcerny.cz
- 31 **JAN VOBĚREK**
ateliér | fotograf |
dokumentární fotografie |
v sobotu od 13:00 do 18:00
v neděli od 13:00 do 18:00
kontakt:
Drahotěšice 10,
373 41 Hluboká nad Vltavou
tel.: 731 809 215
e-mail: jan.voberek@volny.cz
www.foto-voberek.cz
- 32 **GALERIE KNIŽECÍ DVŮR**
galerie | Marta Taberyová - keramické
obrazy | Marta Tabery - obrazy |
v sobotu od 12:00 do 16:00
v neděli od 12:00 do 16:00
kontakt:
Čsl. armády 26,
373 41 Hluboká nad Vltavou
tel.: 604 207 826, Marie Hanušová
e-mail: mary.hanusova@seznam.cz
www.knizecidvur.cz
- 33 **ŠÁRKA RUBICKOVÁ - ATELIÉR FANTAZIE**
ateliér | výtvarnice | designérka |
lektorka | workshopy pro děti |
v sobotu od 10:00 do 16:00
v neděli od 9:00 do 15:00
kontakt:
Třeboňská 225,
373 41 Hluboká nad Vltavou
tel.: 777 267 313
e-mail: sarka.rubickova@email.cz
www.atelierfantazie.cz
- 34 **PETR PALMA**
ateliér | ukázka techniky linorytu |
možnost vytvoření vlastní matrice
a tisku |
v sobotu od 13:00 do 19:00
v neděli od 13:00 do 19:00
kontakt:
Masarykova 452,
Hluboká nad Vltavou
tel.: 608 532 257
e-mail: petrpalma1@gmail.com
www.petrpalma.eu
- 35 **JAROSLAV EFFMERT**
ateliér | sklářská huť |
hutní zpracování skla | vinuté perly |
v sobotu od 7:00 do 15:00
v neděli od 7:00 do 15:00
kontakt:
na trase mezi Hlubokou nad Vltavou
(Zámostí) a Hrdějovicemi
GPS: 49.0336439N, 14.4653394E
tel.: 607 164 433
e-mail: jeffmert@email.cz
www.glass-studio.cz
- 36 **TNSS HVOZDNO**
alternativní prostor | OneDayGallery:
Tomáš Vitanovský – socha,
Jan Smalthe - malba |
DJ´s koncert Mejla/Krokodeel/Kejleb |
v sobotu od 16:00 do 24:00,
od 18:00 zahájení výstavy obrazů a soch,
od 21:00 DJ´s
kontakt:
Hvozdno 12, 373 65 Dolní Bukovsko
tel.: 728 761 801, Kejleb Stuntrider
e-mail: kejleb@seznam.cz
- 37 **IVAN TLÁŠEK**
ateliér | sochař | restaurování |
v sobotu od 14:00 do 17:00
v neděli od 14:00 do 17:00
kontakt:
Libníč 101, 373 71 Libníč
tel.: 728 411 933
e-mail: honnerkalenka@seznam.cz
- 38 **STATEK BAŠTÝŘ MAZELOV**
divadelní dílna A3D Jihočeského divadla |
autorské čtení | muzika |
v sobotu od 18:00 do 24:00
kontakt:
Mazelov 1, 373 63 Mazelov
tel.: 603 181 612, Mgr. Michala Piskačová, Ph.D.
e-mail: atelier@jihoceskedivadlo.cz

- 39 **HYNEK FUKA**
ateliér | malba |
v sobotu od 13:00 do 17:00
v neděli od 13:00 do 16:00
kontakt:
Meziluží 43 - Svěbohy, 374 01
Horní Stropnice
tel: 775 272 775
e-mail: hynek.fuka@seznam.cz
www.hynekfuka.cz
- 40 **NOVOHRADSKÁ GALERIE KOŽELUŽNA**
galerie | výstava Novohradská krajina
Vladislava Karby | 2x komentovaná
prohlídka kovárny a výstavy |
v sobotu od 10:00 do 16:00
v neděli od 10:00 do 16:00
kontakt:
Koželužna, Komenského ulice 398,
373 33 Nové Hradky
tel.: 602 150 208, Květa Jarolímková
e-mail: kic@novehrady.cz
www.kicnovehrady.cz
- 41 **DAŠA BASTLOVÁ**
dílna | keramika | výroba malovaných
keramických cedulek – domovní čísla
v neděli od 9:00 do 12:00
kontakt:
Plástovice 18, 373 48 Sedlec
tel.: 605 288 953
e-mail: dasa.bastlova@gmail.com
www.domovnicisla.cz
www.fler.cz/db-keramika
- 42 **PETR SCHEL**
ateliér | volná sochařská tvorba |
v sobotu od 14:00 do 19:00
v neděli do 14:00 do 19:00
kontakt:
Slavče 3, 370 01 Vrábče
tel.: 776 197 282
e-mail: petr.schel@schel.cz
www.schel.cz
- 43 **MĚSTSKÁ GALERIE TÝN NAD VLTAVOU**
galerie | současné umění |
výstava Eduard Ovčáček, grafik, malíř,
typograf a vizuální básník |
výtvarná superkuchyňka k výstavě
Eduarda Ovčáčka „Písmenkové hrátky“ |
v sobotu od 13:00 do 17:00
v neděli od 13:00 do 17:00
kontakt:
náměstí Míru 37, 375 01 Týn nad Vltavou
tel.: 776 156 344,
MgA. Petra Svoboda Herotová
e-mail: galerie@kultura.tnv.cz
www.kulturatyn.cz
- 44 **HELENA IRROVÁ**
ateliér | výtvarné umění |
tvořivá dílna pro děti i dospělé | výstava |
v sobotu od 13:00 do 17:00
v neděli od 13:00 do 17:00
kontakt:
Vidov 309, 370 07 České Budějovice
tel.: 777 312 866
e-mail: h.irrova@seznam.cz
www.vidovskekurzy.webnode.cz
- 45 **JIŘÍ FRANTÁL**
ateliér | fotografie |
v sobotu od 10:00 do 17:00
kontakt:
Jáchymovská 328, 373 44 Zliv
tel.: 723 174 711
e-mail: jfrantal@seznam.cz
www.jfrantalfoto.cz

Český Krumlov

Besednice, Dolní Třeboň, Kájoy, Přísečná, Staré Dobrušice, Trísov

46 SUPŠ SV. ANEŽKY ČESKÉ V ČESKÉM KRUMLOVĚ

umělecká škola | prezentace školních prací a studijních oborů | tematicky zaměřené workshopy | prohlídka ateliérů |
v sobotu od 10:00 do 16:00

Užitá malba: Galerie chodba - klášter, výstava vybraných prací absolventů a žáků oboru Užitá malba a nové technologie
Kamenosochařství: Galerie ve sklepě - klášter, Stálá expozice - prezentace oboru Kamenosochařská tvorba

Grafický design: Ateliér bude prezentovat výběr absolventských maturitních prací, ke kterým bude poskytován doprovodný komentář.

Scénická, interiérová a výstavní tvorba:

Ateliér nabídne ukázkou osvětlovacích technologií. Návštěvníci si budou moci sami zkusit práci se světelným designem.

Užitá fotografie a média: Obor nabídne kromě prohlídky ateliérů a dalších prostor, také jednoduchou ukázkou audiovizuálního záznamu s možností postprodukčního klíčování.

kontakt:

Ateliér: Grafický design, Scénická, interiérová a výstavní tvorba, Užitá fotografie a média, Kamenosochařství, Užitá malba

Latrán 50 (areál klášterů), Český Krumlov
tel.: 601 588 038

e-mail: martin.busta@supscck.cz

tel.: 601 090 614

e-mail: jan.mahr@supscck.cz

www.supscck.cz

47 TEREZA Z DAVLE

ateliér | klasická černobílá fotografie | akt | portrét |
v neděli od 14:00 do 18:00

kontakt:

Decadent, Na Kovárně 126,

381 01 Český Krumlov

e-mail: terezazdavle@seznam.cz

www.terezazdavle.net

48 MATY DIO

ateliér | výtvarník | malíř |
v neděli od 14:00 do 18:00

kontakt:

Decadent, Na Kovárně 126,

381 01 Český Krumlov

tel.: 739 654 610

e-mail: matydia@matyadio.com

www.matyadio.com

49 KLÁŠTERY ČESKÝ KRUMLOV

MĚSTSKÉ DIVADLO, O.P.S.

řemeslo | klášterní řemeslné dílny |
rukodělný workshop "Vaše ruce
mohou být špinavé" |

v sobotu od 10:00 do 18:00

v neděli od 10:00 do 18:00

kontakt:

Klášterní dvůr 97, 381 01 Český Krumlov

tel.: 721 608 672, Lucie Roubínová

e-mail: roubinova.l@divadlock.cz

www.klasteryck.cz

50 MgA. MAREK DIAS – STUDIO BESEDNICE

ateliér | sochařská a keramická tvorba |
výtvarné kurzy |

v sobotu od 10:00 do 18:00

kontakt:

Besednice 165, 382 81

tel.: 603 340 601

e-mail: atelier.dias@atlas.cz

www.vytvarne-kurzy.eu

www.atelier-dias.com

51 JAN ODVÁRKA

řemeslná dílna | umělecké řemeslo |
užité umění | umělecké kovářství | design |

v sobotu od 11:00 do 17:00

v neděli od 14:00 do 17:00

kontakt:

382 01 Dolní Třeboň 1

tel.: 380 743 608, 603 570 079

e-mail: jan.odvarka@metal-design.cz

www.metal-design.cz

52 **MIROSLAV PÁRAL**

ateliér | volná sochařská tvorba |
kresba | design |
v sobotu od 10:00 do 18:00

kontakt:

vlakové nádraží Kájov 213, 382 21 Kájov
tel.: 603 311 803
e-mail: paral@virtual-gallery.cz

56 **FRANTIŠEK KRÍŽ**

ateliér | výtvarné umění | malba |
plastiky | hudební nástroje |
v sobotu od 10:00 do 17:00
v neděli od 10:00 do 17:00

kontakt:

Třísov 63, 382 03 Křemže
tel.: 734 478 357
e-mail: rad.krizova@seznam.cz

53 **MgA. ZDENĚK CHMELAŘ**

ateliér | plastiky | reliéfy |
v sobotu od 11:00 do 17:00
v neděli od 11:00 do 17:00

kontakt:

Přísečná 42, 381 01 Český Krumlov
tel.: 608 468 812
e-mail: chmelarsochar@gmail.com

54 **Mgr. BOHUMÍR NOWAK**

ateliér | malba | krajinomalba |
v sobotu od 12:30 do 20:00
v neděli od 10:00 do 16:00

kontakt:

Mlýn, Staré Dobrkovice 1,
381 01 Český Krumlov
tel.: 777 207 700
e-mail: info@bohumir.eu
www.bohumir.eu

55 **ANNA NOWAKOVÁ**

JANA A PETR PEŠKOVI

ateliér | sochařka | malířka | hudebnice |
řemeslná dílna | keramické kachle |
repliky historických vzorů |
kamnářství | malba |
v neděli od 10:00 do 17:00

kontakt:

Mlýn, Staré Dobrkovice 1,
381 01 Český Krumlov
tel.: 605 035 767
e-mail: hudlanna@centrum.cz

Jindřichův Hradec

Dačice, Ma-
říž, Mutná,
Nová Bystřice,
Slavonice, Tře-
boň

57 **MUZEUM FOTOGRAFIE A MODERNÍCH
OBRAZOVÝCH MÉDIÍ, O.P.S.**
muzeum | fotografie a ostatní obrazová
médiá | expozice Moc médií |
výstava Český rok 1918 ve fotografiích |
Jan Saudek – Poezie ženské krásy |
komentované prohlídky bývalé jezuitské
koleje - dnešního sídla muzea, ateliérové
fotografování v historických kostýmech
(zpoplatněno, informace a objednávky
předem), pro rodiny s dětmi edukační
program „muzejní kufříky“
v sobotu od 10:00 do 17:00
s polední přestávkou 12:30-13:00
v neděli od 10:00 do 17:00
s polední přestávkou 12:30-13:00
kontakt:
Kostelní 20/I,
377 01 Jindřichův Hradec
tel.: 384 362 459
e-mail: mfmom@mfmom.cz
www.mfmom.cz

58 **DŮM GOBELÍNŮ, KULTURNÍCH TRADIC
A ŘEMESEL, O.P.S.**
muzeum | řemeslo | restaurátorská dílna |
historie tkalcovství |
technologie ručního tkaní na stavu |
výstava tapiserií Jaroslavy Pešicové |
v sobotu od 10:00 do 17:00
s polední přestávkou 12:00-13:00
v neděli od 10:00 do 17:00
s polední přestávkou 12:00-13:00
kontakt:
Dobrovskeho 202,
377 01 Jindřichův Hradec
tel.: 384 370 880; 384 370 881
e-mail: info@dumgobelinu.cz
www.dumgobelinu.cz

59 **JE TO I TVOJE MĚSTO**
architektura a veřejný prostor |
doprovodný program |
komentovaná procházka centrem
Jindřichova Hradce s nezávislou iniciativou
JE TO I TVOJE MĚSTO
v sobotu od 15:00 do 16:30
sraz na Masarykově náměstí
kontakt:
tel.: 724 757 632, Martin Vaněk
e-mail: jetoitvojemesto@gmail.com

60 **MĚSTSKÉ MUZEUM A GALERIE DAČICE**
muzeum | výstava obrazů
Pavel Bezděčka – Imaginace
(počítačová malba) |
v sobotu od 9:00 do 16:00
s polední přestávkou 12:00-13:00
v neděli od 9:00 do 16:00
s polední přestávkou 12:00-13:00
kontakt:
Havlíčkovo náměstí 85/I, 380 01 Dačice
tel.: 384 422 493, 722 012 146, Marie Kučerová
e-mail: muzeum@muzeumdacice.cz
www.muzeumdacice.cz

61 **ALENA SCHULZ**
ateliér | malba | ilustrace dětských knih |
šité obrazy – acryl |
v sobotu od 11:00 do 17:00
v neděli od 11:00 do 17:00
kontakt:
Maříž 19, 378 81 Slavonice
tel.: 384 493 325
e-mail: schulz.alena@gmail.com
www.alena-schulz.eu

62 **SYLVA ATELIÉR**
ateliér | malba na porcelán | textil |
návrhářství | ilustrace |
v sobotu od 13:00 do 18:00
v neděli od 13:00 do 18:00
kontakt:
Mutná 4, 378 81 Slavonice
tel.: 721 141 927, Mgr. Sylvie Muselová
e-mail: info@sylva-atelier.cz
www.sylva-atelier.cz

63 **MUZEUM VETERÁNŮ**

muzeum | největší expozice
amerických předválečných veteránů |
americké automobily vyrobené do 80. let |
v sobotu od 14:00 komentovaná
prohlídka s Ing. Pavlem Janoušem,
rezervace míst nutná předem |
kontakt:

Vídeňská 136, 378 33 Nová Bystřice
tel.: 777 004 699, Ing. Pavel Janouš
e-mail: janous@muzeumveteranu.cz
www.muzeumveteranu.cz

66 **GALERIE BUDDHISTICKÉHO UMĚNÍ**

galerie | buddhistické umění |
architektura | vodárenská věž |
v sobotu od 10:00 do 16:00,
prohlídky od 10:00 do 16:00
v každou celou hodinu
kontakt:

Vodárenská věž, Na Kopečku 319,
379 01 Třeboň
tel.: 607 099 220, Mgr. Michaela Kajerová
e-mail: michaela.kajerova@mesto-trebon.cz
www.itrebon.cz/galerie-buddhistickeho-umeni

64 **SPOLKOVÝ DŮM SLAVONICE**

architektura | prostor | oživení
řemeslných tradic - textil |
doprovodný program |
v sobotu od 10:00 do 16:00
v neděli od 10:00 do 16:00
kontakt:

Na Potoku 629, 378 81 Slavonice
tel.: 602 571 087
e-mail: olga.zampova@zdrojislavonice.cz
www.spolkovydum.slavonice.cz

67 **ING. MAREK ŠTĚPÁN**

design | zakázková výroba luxusních
interiérů s vůní benzínu |
v sobotu od 9:00 do 13:00
v neděli od 9:00 do 12:00 (před vstupem
do areálu se hlase telefonicky)
kontakt:

Nádražní 641, 379 01 Třeboň
tel.: 777 069 768
e-mail: stepan@sm-design.cz
www.sm-design.cz

65 **DŮM ŠTĚPÁNKA NETOLICKÉHO**

galerie | stálá expozice
věnovaná rybníkářství |
vernisaž výstavy Barbary Ritterbusch
Nauwerck a komentovaná prohlídka |
v sobotu od 10:00 do 17:00
s polední přestávkou 12:00-13:00

od 14:00 vernisaž výstavy a komentovaná
prohlídka, vstup do všech expozic zdarma
kontakt:

Masarykovo náměstí 89/I,
379 01 Třeboň
tel.: 380 130 004, 702 168 620,
MgA. Lucie Kukačková
e-mail: dum.stepanka.netolickeho@mestotrebon.cz
www.dumstepankanetolickeho.cz

Písek

Drhovle, Milevsko, Protivín, Smrčkovice

68 **ak. mal. DALIBOR ŘÍHÁNEK**
atelér | malba | grafika |
gobelíny | keramika |
v sobotu od 10:00 do 16:00
s polední přestávkou od 11:30-14:00
v neděli od 10:00 do 11:30
kontakt:
Burketova 48, 397 01 Písek
tel.: 728 667 326
e-mail: Dalibor.Rihanek@seznam.cz
www.dalibor-rihanek.cz

69 **JAN NOVOTNÝ**
atelér | sochař |
v sobotu od 13:00 do 16:00
v neděli od 13:00 do 16:00
kontakt:
Soukenická 160, 397 01 Písek
tel.: 723 121 373
e-mail: jannov@sendme.cz

70 **TŘI PÍSECKÉ KOSTELY**
doprovodný program |
komentovaná prohlídka s památkářem
Jiřím Hladkým |
v sobotu od 13:00
Děkanský kostel Narození Panny Marie
Kostel Povýšení Svatého Kříže,
od 15:00
v neděli od 13:00
Kostel sv. Václava
sraz zájemců vždy před hlavním
vchodem do kostela
kontakt:
Jiří Hladký
tel.: 733 387 089
e-mail: hladky.pi@seznam.cz

71 **PRÁCHEŇSKÁ UMĚLECKÁ BESEDA,**
SEKCE FOTOGRAFIE
doprovodný program | výstava |
fotografie | kolektivní výstava
fotografií členů P.U.B. |
v sobotu od 9:00 do 17:00
v neděli od 9:00 do 17:00
kontakt:
Nádvoří Prácheňského muzea,
Velké náměstí 114, 397 24 Písek

e-mail: prach.um.bes@seznam.cz
www.prachenska-umelecka-beseda.webnode.cz

72 **PhDr. ANDREJ RÁDY**
atelér P. U. B | výtvarné umění |
obrazy | šperky | výstava
a setkání s autorem při tvorbě |
v sobotu od 10:00 do 17:00
v neděli od 10:00 do 17:00
kontakt:
Ateliér P.U.B., Fráni Šrámka 134,
397 01 Písek
tel.: 602 777 393
e-mail: rady.andrej@gmail.com

73 **VALENTIN HORBA**
atelér | malba |
„jihočeská zastavení“ - olejomalba |
v sobotu od 10:00 do 16:00
v neděli od 13:00 do 16:00
kontakt:
Drhovle 34 (obecní úřad), 397 01 Písek
tel.: 607 111 945
e-mail: valentinhorba@seznam.cz
www.galeriehorba.webnode.cz

74 **MILEVSKÝ KLÁŠTER**
BRATŘÍ PREMONSTRÁTŮ
doprovodný program |
nejstarší jihočeský klášter |
komentovaná prohlídka s archeologem
PhDr. Pavlem Břicháčkem |
v sobotu od 14:00 do 16:00
v případě nepříznivého počasí
přednáška v bazilice
kontakt:
U Bažantnice 556, 399 01 Milevsko
tel.: 775 348 346
P. Mgr. Mikuláš Selvek, O. Praem
e-mail: mikulas.selvek@seznam.cz
www.klastermilevsko.cz

75 **ak. mal. PETR PFLEGER**
ateliér | malba | kresba |
ilustrace | grafika |
v sobotu od 9:00 do 17:00
v neděli od 9:00 do 17:00
kontakt:
Mírová 317, 398 11 Protivín
tel.: 382 252 593
e-mail: ppfleger@seznam.cz

76 **VYŠŠÍ ODBORNÁ ŠKOLA**
RESTAURÁTORSKÁ V PÍSKU
umělecká škola |
restaurování starožitného nábytku,
kovu a historických dopravních prostředků |
v sobotu 9:00 do 17:00
kontakt:
Restaurátorské ateliéry VOŠR
U Školy 100, Smrkovice, 397 01 Písek
tel.: 602 494 108, MgA. David Blahout Ph.D.
e-mail: skola@vosr.cz
www.vosr.cz

Prachaticice

Čkyně, Volary

77 **PRACHATICKÉ MUZEUM**
muzeum | stálá expozice |
regionální historie |
v sobotu od 10:00 do 17:00
v neděli od 10:00 do 17:00

kontakt:

Velké náměstí 13, 383 01 Prachaticice
tel.: 388 311 419
e-mail: muzeum@prachatickemuzeum.cz
www.prachatickemuzeum.cz

78 **JIŘÍ ROSA - BLACK OR WHITE**
ateliér | umělecké tetování | výstava |
v sobotu od 10:00 do 18:00
v neděli od 11:00 do 16:00

kontakt:

Zvolenská 29, 383 01 Prachaticice
tel.: 602 217 534
e-mail: tatto.rosajiri@email.cz
www.facebook.com/jirotattoo

79 **SPOLEČNOST PRO OBNOVU SYNAGOGY
VE ČKYNI O.P.S.**

doprovodný program | muzeum |
kulturní centrum |
komentovaná prohlídka |
prezentace židovské kultury |
v sobotu od 9:00 do 15:30
s polední přestávkou 11:30-13:00
v neděli od 9:00 do 15:30
s polední přestávkou 11:30-13:00

kontakt:

Synagoga ve Čkyni, Čkyně 105,
384 81 Čkyně
tel.: 388 320 295, 605 351 714
e-mail: vladimir.silovsky@rras.cz
www.synagoga-ckyne.cz

80 **Mgr. VÍT VAVŘINEC PAVLÍK**
ateliér | malba | kresba |
projekční fotografie |
v sobotu 14:00 do 17:00

kontakt:

5. května 150, 384 51 Volary
tel.: 724 792 799
e-mail: vitpavlik@vitpavlik.cz
www.vitpavlik.cz

Strakonice

Bavorov,
Blatná,
Láz u Radomyš-
le, Mračov,
Vodňany, Voly-
ně

- 81 **VÁCLAV CINÁDR**
řemeslná dílna | umělecké řemeslo |
řezbář | umělecké zpracování dřeva |
v neděli od 12:00 do 18:00
kontakt:
Na Drahách 295, 387 73 Bavorov
tel.: 728 887 044
e-mail: cinadrova@seznam.cz
- 82 **JOSEF SYNEK**
ateliér | malba | kovová plastika |
grafika |
v sobotu od 13:00 do 16:00
v neděli od 13:00 do 16:00
kontakt:
Dlouhá 869, 388 01 Blatná
tel.: 383 423 146, 723 017 440
e-mail: synek.jos@seznam.cz
www.obrazy-synek.euweb.cz
- 83 **MĚSTSKÉ MUZEUM BLATNÁ**
muzeum | výstava fotografií
Antonína Kratochvíla
a Oldřicha Škáchy - Svoboda |
v muzeu a pod širým nebem
v ulici na Příkopech |
v sobotu od 9:00 do 18:00,
od 14:00 komentovaná prohlídka výstavy
v neděli od 9:00 do 18:00
kontakt:
Náměstí Míru 212, 388 01 Blatná
tel.: 605 061 161
e-mail: eisenhamerova@ckvb.cz
www.ckvb.cz
- 84 **JITKA KŘIVANCOVÁ**
sochy z pískovce a dřeva |
figurální tematika |
v sobotu od 10:00 do 17:00
v neděli od 10:00 do 17:00
kontakt:
hráz Velkolázského rybníku,
Láz u Radomyšle
tel.: 728 977 913
e-mail: krivancova.jitka@seznam.cz
- 85 **KAREL & JARYNA ŠAFÁŘOVI**
ATELIER ŠAFÁŘ
obrazy | olejové malby | grafika |
suchá jehla | dřevoryt | lept |
malba kyselinou | kresby | fotografie |
v neděli od 10:00 do 16:00
kontakt:
Mračov 8, 388 01 Blatná
tel.: 731 517 181
e-mail: borolicovaj@gmail.com
www.karelsafar.cz
- 86 **MĚSTSKÉ MUZEUM A GALERIE VODŇANY**
KLUB VODŇANSKÝCH VÝTVARNÍKŮ
muzeum | galerie |
Klub vodňanských výtvarníků:
výtvarná dílna pro všechny generace |
koncert Saxofonového kvarteta posluchačů
Konzervatoře Jaroslava Ježka |
výstava tvorby Josefa Míloty |
v neděli od 13:00 do 17:00,
od 15:00 koncert
kontakt:
nám. Svobody 18, 389 01 Vodňany
tel.: 383 382 057, 603 171 458 Karel Burda
e-mail: mag@vodnany.cz,
karel.burda@tiscali.cz
www.muzeumvodnany.cz
- 87 **JAROSLAV FRENCL**
ateliér | umělecké řemeslo | užité umění |
řezbářská práce | sochy | betlémy |
v sobotu od 9:00 do 16:00,
s polední přestávkou 12:00-13:00
kontakt:
Lidická 138, 387 01 Volyně
tel.: 606 158 285
e-mail: jaroslav.frencl@gmail.com
www.jf-rezbarstvi.cz

Tábor

Bechyně,
Malsice, Obůra,
Planá nad Lužnicí,
Sviny, Zeleč

- 88 **TEODOR BUZU**
ateliér | výtvarné umění | malba |
grafika | malba na porcelán |
malba na hedvábí | ilustrace |
monumentální umění |
v sobotu od 14:00 do 20:00
v neděli od 14:00 do 18:00
kontakt:
Kostnická 158, 390 01 Tábor
tel.: 775 199 915
e-mail: teobuzu@centrum.cz
www.teodorbuzu.com
- 89 **KAFE KNIHY JEDNOTA TÁBOR**
knihkupectví | prodejní galerie |
čítárna | dětský výtvarný koutek |
v sobotu od 13:00 do 18:00
kontakt:
Pražská 158, 390 01 Tábor
tel.: 721 909 599, Lenka Greň
e-mail: dilna.tabor@gmail.com
www.baobab-books.net/kafe-knihy-jednota-tabor
- 90 **BAODÍLNA**
ateliér | galerie | dílna | kulturní akce |
grafika | architektura |
sousedská univerzita | výtvarné kurzy |
v sobotu od 13:00 do 18:00
kontakt:
Pražská 157, 390 01 Tábor
tel.: 724 938 165, Vítek Markvart
e-mail: vitekmarkvart@gmail.com
www.facebook.com/baodilna
- 91 **DIVADLO OSKARA NEDBALA TÁBOR**
doprovodný program |
výstavní síň divadla | výtvarné umění |
výstava fotografií M. Šechtlové |
v sobotu od 14:00 do 17:00
v neděli od 10:00 do 17:00
s polední přestávkou 12:00-14:00
kontakt:
Divadelní 218, 390 01 Tábor
tel.: 384 971 643, 776 254 363
e-mail: buriankova@divadlotabor.cz
www.divadlotabor.cz
- 92 **UMA UMA: RETRO KAVÁRNA
A UMĚLECKÝ ATELIÉR**
galerie | obrazy | objekty |
šperk V.Y.P. design | malba | kresba |
recyklace starých věcí |
v sobotu od 10:00 do 19:00
kontakt:
Žižkova 250/2, 390 01 Tábor
tel.: 602 733 094
e-mail: galerieumauma@gmail.com
www.galerieumauma.cz
www.facebook.com/cafeGalerieumauma
- 93 **GALERIE 140**
galerie | výstava charitativního
projektu První republika
fotografie Angelo Purgert |
v sobotu od 10:00 do 16:00
s polední přestávkou 12:00-13:00
kontakt:
Koželužská 140, 390 01 Tábor
tel.: 381 215 401
e-mail: galerie@mutabor.cz
www.galerietabor.cz
- 94 **GALERIE U RADNICE**
galerie | výstava
k Festivalu malých nakladatelů TABOOK |
v sobotu od 10:00 do 16:00
s polední přestávkou 12:00-13:00
kontakt:
Martínka Húsky 54, 390 01 Tábor
tel.: 381 252 232
e-mail: galerie@mutabor.cz
www.galerietabor.cz
- 95 **MICHAL BOSÁK – MODELÁŘSKÝ ATELIÉR**
ateliér | výtvarné umění |
keramik – modelář | design svítidel |
odlévání forem |
v sobotu od 10:00 do 17:00
v neděli od 12:00 do 16:00
kontakt:
Na Libuši 989, 391 65 Bechyně
tel.: 737 931 391
e-mail: mbosak@atlas.cz
www.modelarsky-atelier.mypage.cz

- 96 **SUPŠ BECHYNĚ**
umělecká škola | ateliér sochařství |
ateliér kresby a malby |
dílna grafických technik | točení na kruhu |
v sobotu od 10:00 do 17:00
od 14:00 komentovaná prohlídka
kontakt:
Písecká 203, 391 65 Bechyně
tel.: 723 165 306
e-mail: reditel@supsbechyne.cz
www.supsbechyne.cz
- 97 **MĚSTSKÉ MUZEUM BECHYNĚ**
doprovodný program | muzeum |
výstava „Bechyní chycení“
Vlasta Sušerová a přátelé
v sobotu od 13:00 do 16:00
v neděli od 13:00 do 16:00
kontakt:
Náměstí T. G. Masaryka 140
391 65 Bechyně
tel.: 774 911 067, Mgr. Jana Janáčková
e-mail: muzeum@kulturnidum.cz
www.kulturnidum.cz
- 98 **GALERIE 2+1**
galerie | výtvarné umění |
v sobotu od 10:00 do 15:00
kontakt:
U Nádraží 602,
391 65 Bechyně
tel.: 606 911 007, Mgr. Štěpán Ondřich
e-mail: reditel@kulturnidum.cz
www.facebook.comGalerie-21
- 99 **TOMÁŠ PITLÍK**
ateliér | malba | objekty | design |
custom bike building | malba | sochy |
v sobotu od 11:00 do 16:30
v neděli od 12:30 do 16:30
kontakt:
Plechamr 444,
391 65 Bechyně
tel.: 608 245 362
e-mail: tomas.pitlik@seznam.cz
- 100 **GALERIE MALŠICE**
galerie | současné umění |
výstava Martin Manojlín: Linoryty |
v sobotu od 14:00 do 18:00
kontakt:
Malšice 131, 391 75 Malšice
tel.: 606 794 978
e-mail: klimapavel@seznam.cz
www.galerie.malsice.eu
- 101 **PAVEL KLÍMA**
ateliér | grafika | malba |
v sobotu od 14:00 do 18:00
kontakt:
Obora 22, 391 75 Malšice
tel.: 606 794 978
e-mail: klimapavel@seznam.cz
www.klimapavel.com
- 102 **JAROSLAVA MATOUŠKOVÁ PÁNKOVÁ
A BOHUSLAV PÁNEK**
ateliér | výtvarné umění | kresba |
malba | fotografie |
v sobotu od 14:00 do 17:00
v neděli od 14:00 do 17:00
kontakt:
Zhořská 237,
391 11 Planá nad Lužnicí
tel.: 720 174 969, 604 969 379
e-mail: bohuslavp@centrum.cz
- 103 **KERAMIKA U KOČKŮ**
ateliér | řemeslná dílna |
výroba ručně točené
a ručně dekorované keramiky |
v sobotu od 10:00 do 16:00
v neděli od 10:00 do 16:00
kontakt:
Sviny 95,
391 81 Veselí nad Lužnicí
tel.: 739 653 486, Mgr. Vanda Pertlová
e-mail: keramikaukocku@seznam.cz
- 104 **MUZEUM A OBRAZÁRNA ŠPEJCHAR ŽELEČ**
muzeum | „živobytí na venkově
za minulých časů“ | galerie |
výstava „Něžné trojspěží“ |
Kateřina Ekrťová, Lenka Kurovská,
Petra Skluzáčková |
v sobotu od 10:00 do 17:00
v neděli od 10:00 do 17:00
kontakt:
391 14 Želeč
tel.: 723 467 134
e-mail: info@spejcharzelec.cz
www.spejcharzelec.cz

5ět rad pro návštěvníky DOA 2018

**Mějte náš časopis DOA 2018
na cestách za uměním vždy u sebe, s ním se
v ateliérech, dílnách a galeriích neztratíte.**

**Než zamíříte do vámi vyhlédnutého ateliéru,
zkontrolujte si na www, zda má v tuto chvíli
skutečně otevřeno. Ne všichni jsou návštěvníkům
k dispozici po celé oba dny konání akce.
Někteří výtvarníci se v neděli přímo z ateliéru
přesouvají na DesignMarket.**

**Každý zúčastněný ateliér, dílna i galerie jsou v době
otevření viditelně označeny plakátem s logem DOA 2018.
Nebojte zaklepat a vstoupit – jste očekáváni.**

**Tam, kde je to výslovně uvedeno, je třeba návštěvu
dohodnout telefonicky a rezervovat si místo.**

**Veškeré aktuální informace k programu DOA 2018
naleznete na**

facebook.DOA 2018

WWW.DnyOtevrenychAtelieru.CZ

Dny otevřených Ateliérů 2018 - informační brožura

Vydal: Krajský úřad Jihočeského kraje

U Zimního stadionu 1952/2, České Budějovice.

Grafická úprava: Pavel Černý

Tisk: Inpress a. s.

Náklad: 2000 ks. České Budějovice 2018.



od 13. dny do 14. 10. 2018
otevřených
Ateliérů
v Jihočeském kraji

adresář Ateliérů:

cesty za
uměním
řemeslem
designem
architekturou